



ICR ZONE

INDUSTRIAL CLEAN ROOM ZONE

半導体・液晶・精密機器などのエレクトロニクス産業を中心とする、
インダストリアルクリーンルームへ向けたクリーンルーム用衣服を紹介します。

■ツナギ服

推奨グレード		品番	掲載ページ	性別	フード一体	ファスナー位置		袖口		名札ループ	ペン差し	腕章ループ	ウエスト		腰裏	裾口		備考
ISO	FED-STD					センター	サイド	一重	二重				ゴム	ひも		絞り	ストレート	
3~4	1~10	GS001C	16	共用		○			○	○	○		—	—		○	二重	衣服内吸引システム
3~4	1~10	GS003C	16	共用		○			○	○	○		—	—		○	二重	衣服内吸引システム
4~5	10~100	FA110C	18	共用			○		○		○	○	○			○	二重	
4~5	10~100	FA112C	18	共用			○		○		○	○	○			○	二重	
4~5	10~100	FX120C	20	共用			○		○		○	○	○			○	二重	
5~6	100~1,000	FX121C	22	共用		○		○		○	○	○	○			○		
5~6	100~1,000	FX122C	22	共用	○		○	○		○	○	○	○			○		
5~6	100~1,000	FS150C	24	共用		○		○		○	○	○	○			○		ESD対策仕様
5~6	100~1,000	FC143C	25	共用	○		○	○					○			○		
5~6	100~1,000	FC141C	26	共用			○		○	○	○	○	○			○	二重	
5~6	100~1,000	FC142C	26	共用			○		○	○	○	○	○			○		
5~6	100~1,000	FC131A	27	男性		○		○		○	○	○	○			○		
5~6	100~1,000	FC132B	27	女性		○		○		○	○	○	○		○	○		
5~6	100~1,000	FC133C	28	共用		○		○		○	○	○	○			○		
5~6	100~1,000	FC136C	29	共用		○		フリス						フリス		○		
5~6	100~1,000	FL153C	30	共用			○		○	○	○	○	○			○	二重	ESD対策仕様・旧品番-FK151C
5~6	100~1,000	FL154C	30	共用		○		○		○	○	○	○			○		ESD対策仕様・旧品番-FK152C
5~6	100~1,000	FH197C	31	共用	○	○		○		○	○	○	○			○		
5~6	100~1,000	FH199C	32	共用		○		○		○	○	○	○			○		
5~6	100~1,000	FH194C	32	共用		○		○		○	○	○	○		○	○		
5~6	100~1,000	FD171C	33	共用		○		○						○		○		
7~	10,000~	FT191C	34	共用		○		○		○	○	○	○			○		
7~	10,000~	FT192C	34	共用		○		○								○		
5~6	100~1,000	FH195C	35	共用			○		○	○	○	○	○			○		

■ ICR の清浄度規格とインダストリアルクリーンゾーン対象製品のカタログページ

FED-STD-209E	1	10	100	1,000	10,000	100,000	一般環境
	M1.5	M2.5	M3.5	M4.5	M5.5	M6.5	
ISO14644-1	3	4	5	6	7	8	
カタログページ	P15-16						
	P17-20						
	P21-35						
						P37-48	

■ 上着

推奨グレード		品番	掲載ページ	性別	ファスナー位置		袖口		ポケット	名札ループ	ペン差し	腕章ループ	上着裾		備考
ISO	FED-STD				センター	サイド	一重	二重					絞り	ストレート	
7~	10,000~	FS215C	37	共用	○		○		○	○	○	○	○		ESD対策仕様
7~	10,000~	FD213C	39	共用		○	フライス						○	二重	上着裾二重構造
7~	10,000~	FD216C	40	共用	○		○						○		
7~	10,000~	FD200C	41	共用		○	○						○		
7~	10,000~	FD201C	41	共用	○		○						○		
7~	10,000~	FH203C	42	共用	○		○	○					○		
7~	10,000~	FH249C	42	共用	○		○	○	○				ホック止		
7~	10,000~	FH240C	43	共用	ホック止		○	○	○				○		コート
7~	10,000~	FH206C	44	共用	ホック止		○	○					○		コート
7~	10,000~	FH207C	44	共用	○		○						○		コート
—	—	FF210C	45	共用	—	—	フライス						○		長袖ミドラー
—	—	FZ980C	46	共用	—	—	○						○		半袖インナー
—	—	FZ981C	46	共用	—	—	フライス						○		長袖インナー

■ パンツ

推奨グレード		品番	掲載ページ	性別	前ファスナー	ウエスト		ポケット	腰裏	裾口		備考
ISO	FED-STD					ベルト	ゴム			絞り	ストレート	
7~	10,000~	FD300A	47	男性	○		○				○	
7~	10,000~	FD301B	47	女性			○		○		○	
7~	10,000~	FD314C	47	共用	○		○		○	フライス	二重	
7~	10,000~	FD302A	47	男性			○			○		
7~	10,000~	FD303B	47	女性			○		○	○		
7~	10,000~	FH349C	47	共用			○				○	
7~	10,000~	FS312A	48	男性	○		○				○	ESD対策仕様
7~	10,000~	FS313B	48	女性			○		○		○	ESD対策仕様
7~	10,000~	FH304A	48	男性	○		○				○	
7~	10,000~	FH305B	48	女性	○		○		○		○	
—	—	FF307C	48	共用	○		○			○		ミドラーパンツ
—	—	FZ982C	48	共用			○			フライス		インナーパンツ

新・着用快適防塵服

技術課 パターン設計担当

こだわりポイント

高通気衣服設計

ストレッチ衣服設計

吸汗・速乾性

防塵服着用者からの声から生まれた・・・着用快適性重視の防塵服。

「背中や肩が突っ張る」「上半身がムれる」「汗をかくとベトつく」といった着用者からの声を、特殊断面素材“ウェブロン®”と、適度な通気性をもつ高ストレッチ素材の採用により解消。

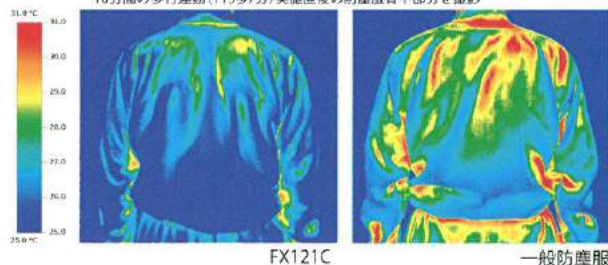
防塵服を着用している方々の声は、「ムれる」「肌触りがよくない」「ベトつく」といった主に素材に関するご要望と、「動きにくい」「衣服が突っ張る」「窮屈である」という衣服に関するご要望の大きく2グループに集約されます。これらのご要望に真摯に向き合い、着用者の立場で「どうしたら快適な防塵服になるか?」について考えた衣服が「新・着用快適防塵服」です。

特長

■ 快適な衣服内環境を実現

●サーモグラフィーにより検出した着用動作後の温度分布

※温度24℃湿度50%RHの恒温恒湿室内で、10分間の歩行運動(115歩/分)実施直後の防塵服背中部を撮影



上図のサーモグラフィーデータは、歩行動作直後の衣服表面温度を示しています。

“着用快適FX121C”は一般防塵服に比べ、衣服表面の温度変化が少なく低い結果となっています。これは、採用している防塵素材の特性と、適度な通気性をもつ背中上部のストレッチ素材が、衣服内の熱を伴った空気の滞留を防ぎ、外部への放出によって、迅速に衣服内の温度を低減させた効果によるものです。

■ 作業を妨げない高いストレッチ性



背面部のストレッチ素材が通気性を良好に保ち、上半身のムレ感を解消します。

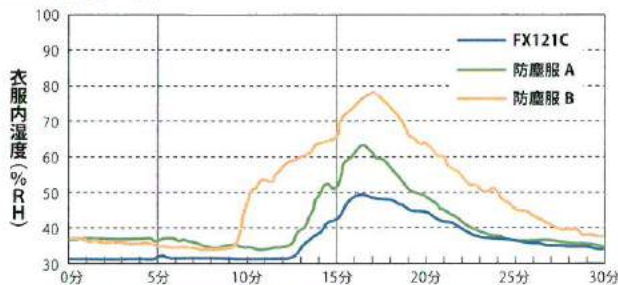


腕の上げ下げにも衣服が追従し、背面パターンの突っ張りによる動作の妨げがありません。



体表面の変化率が最も高い「前屈動作」でも襟元の突っ張りがなく、袖口が肩方向に引っ張られて肌が露出するなどの不具合がありません。

●衣服内湿度データ



安静【無風】	5km/h歩行【有風】	安静【無風】
5分	10分	15分

防塵服を着用して動作をした時の衣服内湿度を確認すると、“着用快適FX121C”は動作直後でも、一般に快適湿度範囲と言われる“40～60%”の範囲にあり、ムレによる不快感を抑えています。また、動作によって衣服内湿度が上昇しても、もとの湿度に戻る時間が従来品よりも速いため、不快感が継続されるような状況が起こりにくくなっています。

防護 (高) 快適性 配慮 リサイクル (ケミカル) 男女 共用

CLASS 100 TriApex®
ISO CLASS 5 **FX121C** (ツナギ服)

- 素材：ポリエステル100%
- サイズ：S~4L
- 衿部樹脂ホック止め
- センターファスナー
- 左胸名札ループ付
- 左腕ペン差し付
- 左腕に腕章用ループ付
- 背中上部にストレッチ素材採用
- ウエストゴム絞り



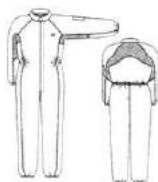
コーディネート(男性)
フード：FX441C
グローブ：FF1000
ブーツ：FS663C



01:ホワイト 02:ブルー

FX121C サイズテーブル (単位cm)

	総丈	バスト	ウエスト	袖丈	股下
4L	190	132	96~120	93	87
3L	183	126	88~114	90	84
LL	176	122	82~108	87	81
L	170	118	78~104	84	78
M	164	114	74~100	81	75
S	158	110	68~96	78	72

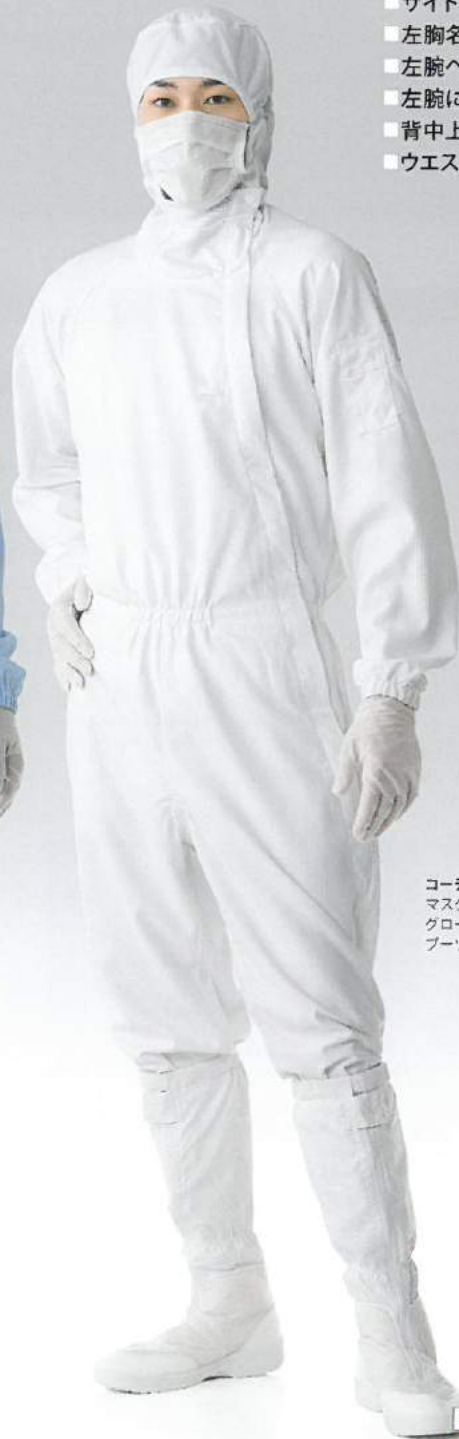


※4Lサイズの価格は2割り増しとなります。

防護 (高) 快適性 配慮 リサイクル (ケミカル) 男女 共用

CLASS 100 TriApex®
ISO CLASS 5 **FX122C** (フード一体 ツナギ服)

- 素材：ポリエステル100%
- サイズ：S~4L
- フード一体型
- 衿部樹脂ホック止め
- サイドファスナー
- 左胸名札ループ付
- 左腕ペン差し付
- 左腕に腕章用ループ付
- 背中上部にストレッチ素材採用
- ウエストゴム絞り



コーディネート(男性)
マスク：FZ555C
グローブ：FF1000
ブーツ：FS663C



頸部分にストレッチ素材を採用し、開口部をソフトにフィットさせます。



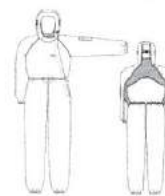
頸部から背背部にかけて、広範囲に通気性のあるストレッチ素材を採用し、動作性を高めムレ感を軽減します。



01:ホワイト 02:ブルー

FX122C サイズテーブル (単位cm)

	バスト	ウエスト	袖丈	股下
4L	132	94~118	93	87
3L	126	86~112	90	84
LL	122	82~108	87	81
L	118	78~104	84	78
M	114	74~100	81	75
S	110	68~96	78	72



※4Lサイズの価格は2割り増しとなります。

GIGATECH[®]

商品開発課 素材開発担当

こだわり
ポイント

IEC規格対応設計

超制電性

高耐久制電性

静電気放電に敏感なデバイスのために
帯電防止性能を極めた、超制電性防塵服。

静電気敏感性デバイスを取り扱うクリーン環境では、人体帯電を取り除くことはもちろんのこと、防塵服に対しても高い帯電防止性能が求められます。帝人フロンティア株式会社の機能素材「ギガテック[®]」を使用した防塵服は、さまざまな用品にESD対策が必要となるEPA (ESD保護区域) においても、帯電防止性能、防塵性能ともに十分な効果を発揮します。

特長

●格子状の導電性繊維

高性能導電性繊維を格子状に織り込んだ「ギガテック[®]」素材は優れた“電気的抵抗”と極めて低い“摩擦帯電圧”性能を実現します。



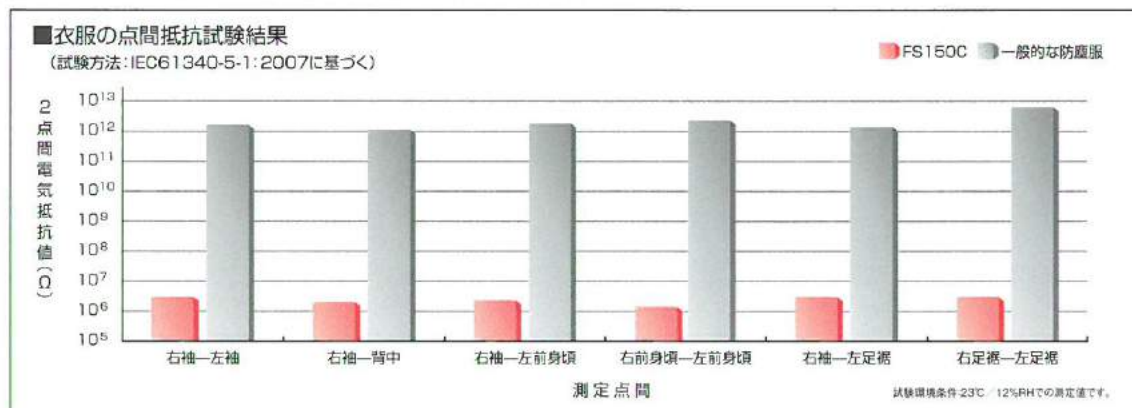
●防塵性、快適性もキープ

FS150Cは、ムレ感を感じる通気性能と、防塵性能を維持するための主要項目である塵埃捕集効率をバランスよく両立し、EPA (ESD保護区域) での作業を快適にサポートします。

●安定した2点間電気抵抗値

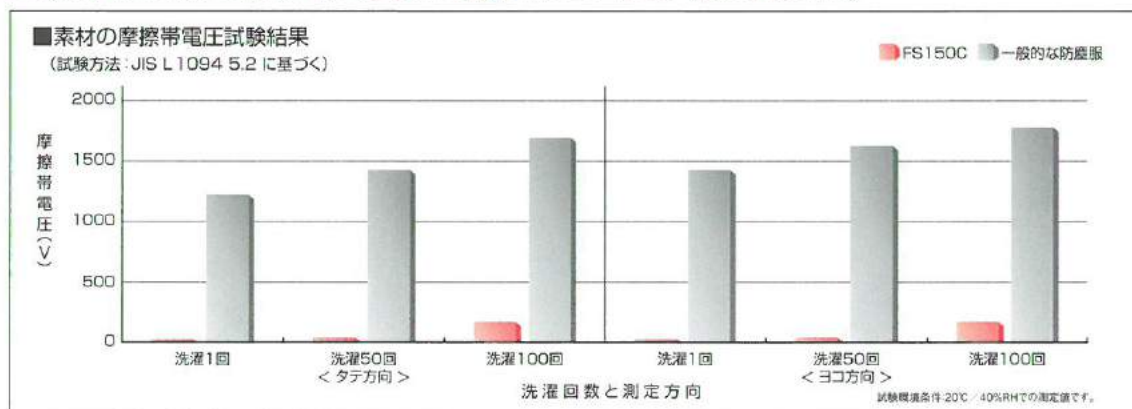
FS150Cは2点間の電気的抵抗試験において、全てのパネル間に対して安定した低い値を示しています。また、洗濯を繰り返しても性能が損なわれることはありません。

※“IEC61340-5-1”で求められる規格要求値 $1 \times 10^{12} \Omega$ 以下を満たしています。



●極めて低い摩擦帯電圧

FS150Cの摩擦帯電圧は、洗濯を繰り返し行った試験でも性能低下が極めて少ない状態を維持します。



防護
(高) 超
制電 リサイクル
(ケミカル) 推奨品 男女
共用

CLASS TriApex®
100 FS150C (ツナギ服)
ISO CLASS 5

- 素材：ポリエステル100%
- サイズ：S~4L
- 衿部マジックテープ止め
- センターファスナー
- 左胸名札ループ付
- 左腕ペン差し付
- 左腕に腕章用ループ付
- ウエストゴム絞り
- 静電気対策資材登録ID番号
13-013-0-00003-00



コーディネート(男性)
フード：FS432C
グローブ：FF1000
ブーツ：FS663C

コーディネート(女性)
フード：FS433C
マスク：FZ555C
グローブ：FF1000
ブーツ：FS663C

EPAでの着用を前提に開発した
超制電性防塵服です。

ICR ZONE: エレクトロニクス

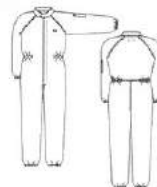
ESD対策防塵服 ▶ FS150C

01:ホワイト 02:ブルー

FS150C サイズテーブル (単位:cm)

	総丈	バスト	ウエスト	袖丈	股下
4L	186	132	92~120	93	84
3L	180	128	88~114	90	81
LL	173	124	84~110	87	78
L	167	120	80~106	84	75
M	161	116	76~102	81	72
S	155	112	72~98	78	69

※4Lサイズの価格は2割り増しとなります。



防護
高

リサイクル
(ケミカル)

男女
共用

CLASS TriApex®
100 FC143C (フード一体ツナギ服)

- 素材：ポリエステル100%
- サイズ：S~4L
- フード・マスク一体型
- フード頭囲アジャスター調節
- サイドファスナー
- ウエストゴム絞り

フード、マスク、ツナギ服を一体化した
オールインワン型ツナギ服。
頭部付近に適切なゆとりを持たせた仕様で
着用時の窮屈感がなく、防塵性にも優れた
設計になっています。



フード部に頭囲調節用アジャスターを2
本備え、頭部をジャストフィットさせます。



フード部からツナギ服の右股間まで大き
く開閉するサイドファスナーにより、着脱
が容易にできます。



コーディネート(男性)
グローブ：FF1000
ブーツ：FS663C

コーディネート(女性)
グローブ：FF1000
ブーツ：FS663C

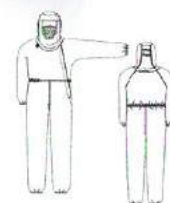
フード・マスク・ツナギを一体化し、
着脱利便性を極めたオールインワン防塵服です。

01:ホワイト

FC143C サイズテーブル (単位:cm)

	総丈	バスト	ウエスト	袖丈	股下
4L	185	136	100~124	98	82
3L	179	130	94~118	95	79
LL	173	124	88~112	92	76
L	167	120	84~108	89	73
M	161	116	80~104	86	70
S	155	112	76~100	83	67

※4Lサイズの価格は2割り増しとなります。



防塵 (高) リサイクル (ウミカ) 男女 共用

CLASS TriApex®
100 FC141C (ツナギ服)
ISO CLASS 5

- 素材：ポリエステル100%
- サイズ：S~4L
- 衿部マジックテープ止め
- サイドファスナー
- 左胸名札ループ付
- 左腕ペン差し付
- 左腕に腕章用ループ付
- 袖口二重構造
- ウエストゴム絞り
- ウエスト内側空気孔付
- 裾口二重構造

サイドファスナー仕様で前面からの発塵を抑制。
裾口を二重構造にしたダウンフロー仕様の
防塵服です。



袖口は蒸気発塵を抑制する二重構造。

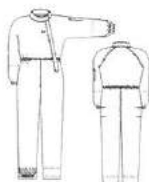


上半身に滞留した衣服内の空気を下半
身へ流すよう、ウエスト部分に空気孔を
備えています。



裾口は内層に高通気素材を使用した二
重構造。衣服内の空気を排出するダウ
ンフロー仕様です。
(FC141Cのみ)

コーディネート(男性)
フード：FC438C
グローブ：FF1000
ブーツ：FS662C



01:ホワイト 02:ブルー 03:グリーン

FC141C サイズテーブル (単位cm)

	総丈	バスト	ウエスト	裾丈	股下
4L	183	128	94~116	90	78
3L	177	124	91~112	88	76
LL	171	120	86~108	86	74
L	165	116	81~104	84	71
M	159	112	76~100	82	68
S	153	108	71~96	80	65

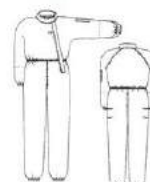
※4Lサイズの価格は2割り増しとなります。

防塵 (高) リサイクル (ウミカ) 男女 共用

CLASS TriApex®
100 FC142C (ツナギ服)
ISO CLASS 5

- 素材：ポリエステル100%
- サイズ：S~4L
- 衿部マジックテープ止め
- サイドファスナー
- 左胸名札ループ付
- 左腕ペン差し付
- 左腕に腕章用ループ付
- 袖口二重構造
- ウエストゴム絞り
- ウエスト内側空気孔付
- 裾口ゴム絞り

コーディネート(女性)
フード：FC438C
グローブ：FF1000
ブーツ：FS663C



01:ホワイト 02:ブルー

FC142C サイズテーブル (単位cm)

	総丈	バスト	ウエスト	裾丈	股下
4L	192	128	94~116	90	87
3L	185	124	91~112	88	84
LL	178	120	86~108	86	81
L	172	116	81~104	84	78
M	166	112	76~100	82	75
S	160	108	71~96	80	72

※4Lサイズの価格は2割り増しとなります。

ICR ZONE: エルネンタ FC141C / FC142C

防護<高> 快適性 配線 リサイクル (ケミカル) 男性用

防護<高> 快適性 配線 リサイクル (ケミカル) 女性用

CLASS 100 TriApex®
ISO CLASS 5 FC131A (ツナギ服)

CLASS 100 TriApex®
ISO CLASS 5 FC132B (ツナギ服)

ICR ZONE: エアロゾル

FC131A / FC132B

- 素材：ポリエステル100%
- サイズ：S~4L
- 衿部マジックテープ止め
- センターファスナー
- 左胸名札ループ付
- 左腕ペン差し付
- 左腕に腕章用ループ付
- ウエストゴム絞り

- 素材：ポリエステル100%
- サイズ：S~4L
- 衿部マジックテープ止め
- センターファスナー
- 左胸名札ループ付
- 左腕ペン差し付
- 左腕に腕章用ループ付
- ウエストゴム絞り
- 腰裏付き

FC131AとFC132Bは、体の側面を独立分割パターンとした「4面体」構造です。この構造により下図のような体表面が大きく変化するダイナミックな動作にも応え、より動作性に優れた衣服設計となっています。

体表の変化値



ダイナミックな動きでも、各部位の突っ張りによる動作の妨げがありません。



コーディネート(男性)
フード：FC438C
グローブ：FF1000
ブーツ：FS662C

コーディネート(女性)
フード：FC438C
グローブ：FF1000
ブーツ：FS662C

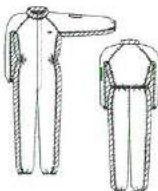


01:ホワイト×02:ブルー 01:ホワイト×03:グリーン

FC131A サイズテーブル (単位:cm)

	総丈	バスト	ウエスト	袖丈	股下
4L	188	130	90~116	93	87
3L	182	126	86~112	90	84
LL	176	122	82~108	87	81
L	170	118	78~104	84	78
M	164	114	74~100	81	75
S	158	110	70~96	78	72

※4Lサイズの価格は2割り増しとなります。

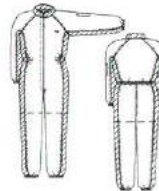


01:ホワイト×04:ピンク

FC132B サイズテーブル (単位:cm)

	総丈	バスト	ウエスト	袖丈	股下
4L	178	124	77~108	87	82
3L	172	120	73~104	84	79
LL	166	116	69~100	81	76
L	160	112	65~96	78	73
M	154	108	61~92	75	70
S	148	104	57~88	72	67

※4Lサイズの価格は2割り増しとなります。



防塵
〈高〉

リサイクル
〈ウミカレ〉

ロング
セラー

男女
共用

CLASS TriApex®
100 FC133C (ツナギ服)
ISO CLASS 5

- 素材：ポリエステル100%
- サイズ：S~4L
- 衿部マジックテープ止め
- センターファスナー
- 左胸名札ループ付
- 左腕ペン差し付
- 左腕に腕章用ループ付
- ウエストゴム絞り

4色のカラーバリエーションを揃えた
シンプルデザインの防塵服。
さまざまな作業環境に「カラー」展開が可能です。
S~4Lまでのレギュラーサイズ以外の
ビッグサイズも取り揃えています。



コーディネート(男性)
フード：FC406C
マスク：FZ555C
グローブ：FF1000
ブーツ：FS662C

コーディネート(女性)
フード：FC406C
マスク：FZ550C
グローブ：FF1000
ブーツ：FS662C



KW:ホワイト B:ブルー

FC133C ビッグサイズサイズテーブル (単位:cm)

	総丈	バスト	ウエスト	袖丈	股下
8	200	150	110~135	99	93
7	194	134	94~120	96	90
6	176	165	125~150	87	81
5	176	150	110~135	87	81
4	176	135	95~120	87	81
3	170	165	125~150	84	78
2	170	150	110~135	84	78
1	170	135	95~120	84	78

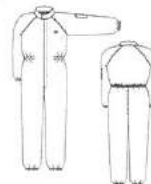
※ビッグサイズの価格は別途お問合せ下さい。

01:ホワイト 02:ブルー 03:グリーン 04:ピンク

FC133C サイズテーブル (単位:cm)

	総丈	バスト	ウエスト	袖丈	股下
4L	188	130	90~116	93	87
3L	182	126	86~112	90	84
LL	176	122	82~108	87	81
L	170	118	78~104	84	78
M	164	114	74~100	81	75
S	158	110	70~96	78	72

※4Lサイズの価格は2割り増しとなります。



防塵
<高> リサイクル
(ケミカル) ロング
セラー 男女
共用

CLASS 100 TriApex®
ISO CLASS 5 FC136C (ツナギ服)

- 素材：ポリエステル100%
- サイズ：S~4L
- クリーンバック済み
- センターファスナー
- ウエストひも調節

衿、袖口、裾口にフライスを使用し、
開口部をソフトフィットさせる防塵服です。



コーディネート(男性)
フード：FC408C
マスク：FZ555C
グローブ：FF1000
ブーツ：FS662C

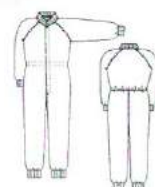
コーディネート(女性)
フード：FC407C
マスク：FZ550C
グローブ：FF1000
ブーツ：FS662C



衿、袖口、裾口にソフトなフライスを使用しているため、快適な着用感が得られます。



ウエストはひも調節式のため、着用する人の体型に合ったサイズ調整が可能です。



01:ホワイト

FC136C サイズテーブル (単位:cm)

	総丈	バスト	ウエスト	裾丈	股下
4L	188	130	116	93	87
3L	182	126	112	90	84
LL	176	122	108	87	81
L	170	118	104	84	78
M	164	114	100	81	75
S	158	110	96	78	72

※4Lサイズの価格は2割り増しとなります。

ESD対策防塵服

防塵 (高) リサイクル (ケミカル) 推奨品 男女 共用

CLASS TriApex®
100 FL153C 旧品番:FK151C
ISO CLASS 5 (ツナギ服)

- 素材：ポリエステル100%
- サイズ：S~4L
- 衿部マジックテープ止め
- サイドファスナー
- 左胸名札ループ付
- 左腕ペン差し付
- 左腕に腕章用ループ付
- 袖口二重構造
- ウエストゴム絞り
- ウエスト内側空気孔付
- 裾口二重構造

FC141C (P26掲載) と同一の衣服設計で素材を高制電性タイプに変更した、クラス100対応の高制電性防塵服です。“IEC61340-5-1”で求められる規格要求値 $1 \times 10^{12} \Omega$ 以下を自社試験においてクリアしています。



袖口は漏洩発塵を抑制する二重構造。(FL153C)



上半身に滞留した衣服内の空気を、下半身に流すよう、ウエスト部分に空気孔を備えています。(FL153C)



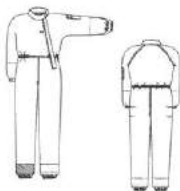
裾口は内裾に高通気素材を使用した二重構造で、衣服内の空気を下方に排出するダウンフロー仕様です。(FL153C)

コーディネート(男性)
フード：FL434C
マスク：FZ550C
グローブ：FF1000
ブーツ：FS662C

01:ホワイト 02:ブルー

FL153C サイズテーブル (単位:cm)

	総丈	バスト	ウエスト	袖丈	股下
4L	183	128	94~116	90	78
3L	177	124	91~112	88	76
LL	171	120	86~108	86	74
L	165	116	81~104	84	71
M	159	112	76~100	82	68
S	153	108	71~96	80	65



※4Lサイズの価格は2割り増しとなります。

防塵 (高) リサイクル (ケミカル) 推奨品 男女 共用

CLASS TriApex®
100 FL154C 旧品番:FK152C
ISO CLASS 5 (ツナギ服)

- 素材：ポリエステル100%
- サイズ：S~4L
- 衿部マジックテープ止め
- センターファスナー
- 左胸名札ループ付
- 左腕ペン差し付
- 左腕に腕章用ループ付
- ウエストゴム絞り
- 右太腿にアウトポケット付



導電性繊維をグリッド状に織り込んだ表面抵抗値の低い高制電素材を採用。(FL153C・FL154C)



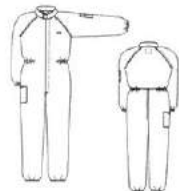
右側太腿部分にアウトポケット付き。(FL154C)

コーディネート(女性)
フード：FL434C
マスク：FZ550C
グローブ：FF1000
ブーツ：FS663C

01:ホワイト 02:ブルー

FL154C サイズテーブル (単位:cm)

	総丈	バスト	ウエスト	袖丈	股下
4L	186	132	92~120	93	84
3L	180	128	88~114	90	81
LL	173	124	84~110	87	78
L	167	120	80~106	84	75
M	161	116	76~102	81	72
S	155	112	72~98	78	69



※4Lサイズの価格は2割り増しとなります。

ICR ZONE: エレクトロニクス

ESD対策防塵服 ▶ FL153C / FL154C

リサイクル
(ケミカル) 男女
共用

MIDDLER TriApex® FF210C (長袖)

FF307C ※48ページに詳細表示
(パンツ)

FF307C ※48ページに詳細表示
(パンツ)

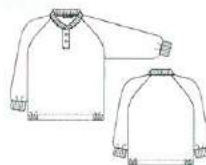
- 素材：ポリエステル100%
- サイズ：S～4L
- 衿部樹脂ホック止め
- 袖口ソフトフィットフライス使用

ポリエステルフィラメントの
ニット素材を使用したミドラー。
防塵服とのダブルウェアリングにより、
さらに高い清浄度へ対応可能。

防塵服とのダブルウェアリングで
ワンランク上の清浄度を目指します。

FF307C

..... FF307C



03:グリーン

ミドラー長袖上着

FF210C サイズテーブル (単位:cm)

	上着丈	バスト	裾丈
4L	82	120	88
3L	79	114	86
LL	75	110	84
L	71	106	82
M	67	102	80
S	63	98	76

※4Lサイズの価格が2割増しとなります。

快適性
配慮 男女
共用

TriApex® INNER FZ981C (長袖)

FZ982C ※48ページに詳細表示
(パンツ)

- 素材：ポリエステル100%
- サイズ：M～LL
- クルーネック長袖シャツ
- 袖口フライス使用

快適性
配慮 男女
共用

TriApex® INNER FZ980C (半袖)

FZ982C ※48ページに詳細表示
(パンツ)

- 素材：ポリエステル100%
- サイズ：M～LL
- クルーネック半袖シャツ



FZ982C

..... FZ982C

着心地抜群！
肌触りがよく、吸汗・速乾に優れた
高機能ニット素材を採用。

01:ホワイト

インナー長袖上着

FZ981C サイズテーブル (単位:cm)

	上着丈	バスト	肩幅	袖丈
LL	75	112	49	61
L	72	108	46	59
M	69	104	43	57



01:ホワイト

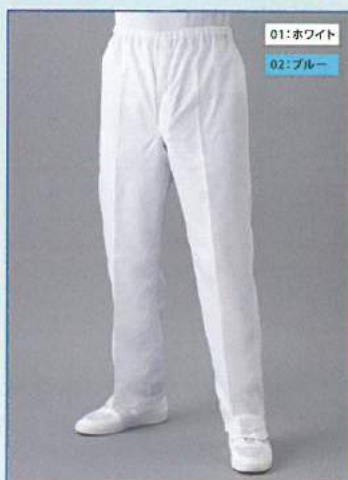
インナー半袖上着

FZ980C サイズテーブル (単位:cm)

	上着丈	バスト	肩幅	袖丈
LL	75	112	49	24
L	72	108	46	23
M	69	104	43	22



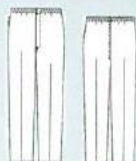
パンツ



01:ホワイト
02:ブルー

FD300A

- 素材:ポリエステル100%
- サイズ:S~4L
- ウエスト総ゴム絞り
- 前ファスナー付
- 男性用



FD300A サイズテーブル (単位:cm)

	ウエスト	ズボン丈	股下
4L	76~118	116	84
3L	72~114	112	81
LL	68~110	109	78
L	64~106	105	75
M	60~102	102	72
S	56~98	98	69

※4Lサイズの価格は2割増しとなります。

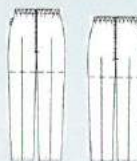
- 防護<低>
- リサイクル(ケミカル)
- ロングセラー
- 男性用



01:ホワイト
02:ブルー

FD301B

- 素材:ポリエステル100%
- サイズ:S~4L
- ウエスト総ゴム絞り
- 腰裏付き
- 女性用

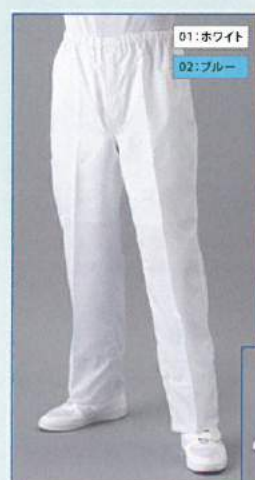


FD301B サイズテーブル (単位:cm)

	ウエスト	ズボン丈	股下
4L	68~110	108	76
3L	64~106	105	74
LL	60~102	103	72
L	56~98	100	70
M	52~94	97	67
S	48~90	93	64

※4Lサイズの価格は2割増しとなります。

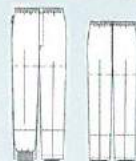
- 防護<低>
- リサイクル(ケミカル)
- ロングセラー
- 女性用



01:ホワイト
02:ブルー

FD314C

- 素材:ポリエステル100%
- サイズ:S~4L
- ウエスト総ゴム絞り
- 前ファスナー付
- 腰裏付き
- 裾口二重
- 内裾プライス絞り
- 男女共用



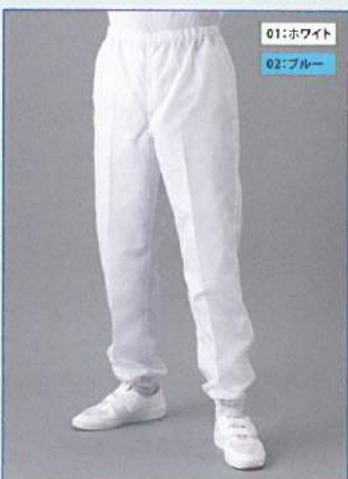
FD314C サイズテーブル (単位:cm)

	ウエスト	ズボン丈	股下
4L	76~118	116	84
3L	72~114	112	81
LL	68~110	109	78
L	64~106	105	75
M	60~102	102	72
S	56~98	98	69

※4Lサイズの価格は2割増しとなります。

裾口二重構造

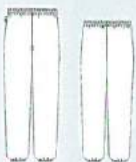
- 防護<低>
- リサイクル(ケミカル)
- 男女共用



01:ホワイト
02:ブルー

FD302A

- 素材:ポリエステル100%
- サイズ:S~4L
- ウエスト総ゴム絞り
- 裾口ゴム絞り
- 男性用



FD302A サイズテーブル (単位:cm)

	ウエスト	ズボン丈	股下
4L	76~118	118	86
3L	72~114	114	83
LL	68~110	111	80
L	64~106	107	77
M	60~102	104	74
S	56~98	100	71

※4Lサイズの価格は2割増しとなります。

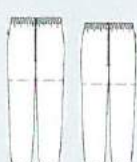
- 防護<低>
- リサイクル(ケミカル)
- 男性用



01:ホワイト
02:ブルー

FD303B

- 素材:ポリエステル100%
- サイズ:S~4L
- ウエスト総ゴム絞り
- 腰裏付き
- 裾口ゴム絞り
- 女性用



FD303B サイズテーブル (単位:cm)

	ウエスト	ズボン丈	股下
4L	68~110	110	78
3L	64~106	107	76
LL	60~102	105	74
L	56~98	102	72
M	52~94	99	69
S	48~90	95	66

※4Lサイズの価格は2割増しとなります。

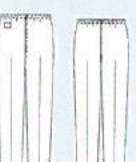
- 防護<低>
- リサイクル(ケミカル)
- 女性用



01:ホワイト

FH349C

- 素材:ポリエステル100%
- サイズ:S~4L
- ウエスト総ゴム絞り
- 男女共用



FH349C サイズテーブル (単位:cm)

	ウエスト	ズボン丈	股下
4L	76~118	113	82
3L	72~114	110	79
LL	68~110	107	76
L	64~106	103	73
M	60~102	100	70
S	56~98	96	67

※4Lサイズの価格は2割増しとなります。

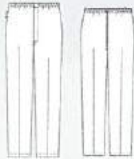
- 防護<低>
- リサイクル(ケミカル)
- ロープライス
- 男女共用



01:ホワイト
02:ブルー

FS312A

- 素材:ポリエステル100%
- 超制電素材使用
- サイズ:S~4L
- ウエスト総ゴム絞り
- 前ファスナー付
- 男性用



FS312A サイズテーブル (単位cm)

	ウエスト	ズボン丈	股下
4L	76~118	116	84
3L	72~114	112	81
LL	68~110	109	78
L	64~106	105	75
M	60~102	102	72
S	56~98	98	69

- 防塵<低>
- 超制電
- リサイクル(ケミカル)
- 男性用

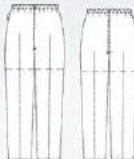
※4Lサイズの価格は2割り増しとなります。



01:ホワイト
02:ブルー

FS313B

- 素材:ポリエステル100%
- 超制電素材使用
- サイズ:S~4L
- ウエスト総ゴム絞り
- 腰裏付き
- 女性用



FS313B サイズテーブル (単位cm)

	ウエスト	ズボン丈	股下
4L	68~110	108	76
3L	64~106	105	74
LL	60~102	103	72
L	56~98	100	70
M	52~94	97	67
S	48~90	93	64

- 防塵<低>
- 超制電
- リサイクル(ケミカル)
- 女性用

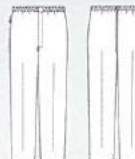
※4Lサイズの価格は2割り増しとなります。



03:グリーン

FF307C

- 素材:ポリエステル100%
- サイズ:S~4L
- ウエスト総ゴム絞り
- 前ファスナー付
- 裾口ゴム絞り
- 男女共用



FF307C サイズテーブル (単位cm)

	ウエスト	ズボン丈	股下
4L	76~118	117	84
3L	72~114	113	81
LL	68~110	109	78
L	62~106	105	75
M	57~102	100	71
S	53~98	96	68

- リサイクル(ケミカル)
- 男女共用

※4Lサイズの価格は2割り増しとなります。



01:ホワイト
02:ブルー

FH304A

- 素材:ポリエステル100%
- サイズ:S~4L
- ウエスト後ろ半ゴム絞り
- 前ファスナー付
- 男性用



FH304A サイズテーブル (単位cm)

	ウエスト	ズボン丈	股下
4L	80~108	116	84
3L	76~104	112	81
LL	72~100	109	78
L	68~96	105	75
M	64~92	102	72
S	60~88	98	69

- 防塵<低>
- リサイクル(ケミカル)
- 男性用

※4Lサイズの価格は2割り増しとなります。



01:ホワイト
02:ブルー

FH305B

- 素材:ポリエステル100%
- サイズ:S~4L
- ウエスト後ろ半ゴム絞り
- 前ファスナー付
- 腰裏付き
- 女性用



FH305B サイズテーブル (単位cm)

	ウエスト	ズボン丈	股下
4L	72~94	108	76
3L	68~90	105	74
LL	64~86	103	72
L	60~82	100	70
M	56~78	97	67
S	52~74	93	64

- 防塵<低>
- リサイクル(ケミカル)
- 女性用

※4Lサイズの価格は2割り増しとなります。



01:ホワイト

FZ982C

- 素材:ポリエステル100%
- サイズ:M~LL
- ウエスト総ゴム絞り
- 裾口フライス絞り
- 男女共用



FZ982C サイズテーブル (単位cm)

	ウエスト	ズボン丈	股下
LL	74~104	107	76
L	72~98	104	73
M	70~94	101	70

- 快適性配慮
- 男女共用