



ICR ZONE

INDUSTRIAL CLEAN ROOM ZONE

半導体・液晶・精密機器などのエレクトロニクス産業を中心とする、
インダストリアルクリーンルームへ向けたクリーンルーム用衣服を紹介します。

■ツナギ服

推奨グレード		品番	掲載ページ	性別	フード一体	ファスナー位置		袖口		名札ループ	ペン差し	腕章ループ	ウエスト		腰裏	裾口		備考
ISO	FED-STD					センター	サイド	一重	二重				ゴム	ひも		絞り	ストレート	
3~4	1~10	GS001C	16	共用		○			○	○	○		—	—		○	二重	衣服内吸引システム
3~4	1~10	GS003C	16	共用		○			○	○	○		—	—		○	二重	衣服内吸引システム
4~5	10~100	FA110C	18	共用			○		○		○	○	○			○	二重	
4~5	10~100	FA112C	18	共用			○		○		○	○	○			○	二重	
4~5	10~100	FX120C	20	共用			○		○		○	○	○			○	二重	
5~6	100~1,000	FX121C	22	共用		○		○		○	○	○	○			○		
5~6	100~1,000	FX122C	22	共用	○		○	○		○	○	○	○			○		
5~6	100~1,000	FS150C	24	共用		○		○		○	○	○	○			○		ESD対策仕様
5~6	100~1,000	FC143C	25	共用	○		○	○					○			○		
5~6	100~1,000	FC141C	26	共用			○		○	○	○	○	○			○	二重	
5~6	100~1,000	FC142C	26	共用			○		○	○	○	○	○			○		
5~6	100~1,000	FC131A	27	男性		○		○		○	○	○	○			○		
5~6	100~1,000	FC132B	27	女性		○		○		○	○	○	○		○	○		
5~6	100~1,000	FC133C	28	共用		○		○		○	○	○	○			○		
5~6	100~1,000	FC136C	29	共用		○		フリス						フリス		○		
5~6	100~1,000	FL153C	30	共用			○		○	○	○	○	○			○	二重	ESD対策仕様・旧品番-FK151C
5~6	100~1,000	FL154C	30	共用		○		○		○	○	○	○			○		ESD対策仕様・旧品番-FK152C
5~6	100~1,000	FH197C	31	共用	○	○		○		○	○	○	○			○		
5~6	100~1,000	FH199C	32	共用		○		○		○	○	○	○			○		
5~6	100~1,000	FH194C	32	共用		○		○		○	○	○	○		○	○		
5~6	100~1,000	FD171C	33	共用		○		○						○		○		
7~	10,000~	FT191C	34	共用		○		○		○	○	○	○			○		
7~	10,000~	FT192C	34	共用		○		○								○		
5~6	100~1,000	FH195C	35	共用			○		○	○	○	○	○			○		

■ ICR の清浄度規格とインダストリアルクリーンゾーン対象製品のカタログページ

FED-STD-209E	1	10	100	1,000	10,000	100,000	一般環境
	M1.5	M2.5	M3.5	M4.5	M5.5	M6.5	
ISO14644-1	3	4	5	6	7	8	
カタログページ	P15-16						
	P17-20						
	P21-35						
						P37-48	

■ 上着

推奨グレード		品番	掲載ページ	性別	ファスナー位置		袖口		ポケット	名札ループ	ペン差し	腕章ループ	上着裾		備考
ISO	FED-STD				センター	サイド	一重	二重					絞り	ストレート	
7~	10,000~	FS215C	37	共用	○		○		○	○	○	○	○		ESD対策仕様
7~	10,000~	FD213C	39	共用		○	フライス						二重		上着裾二重構造
7~	10,000~	FD216C	40	共用	○		○					○			
7~	10,000~	FD200C	41	共用		○	○						○		
7~	10,000~	FD201C	41	共用	○		○					○			
7~	10,000~	FH203C	42	共用	○		○	○				○			
7~	10,000~	FH249C	42	共用	○		○	○	○			ホック止			
7~	10,000~	FH240C	43	共用	ホック止		○	○	○				○		コート
7~	10,000~	FH206C	44	共用	ホック止		○	○					○		コート
7~	10,000~	FH207C	44	共用	○		○						○		コート
—	—	FF210C	45	共用	—	—	フライス					○			長袖ミドラー
—	—	FZ980C	46	共用	—	—	○						○		半袖インナー
—	—	FZ981C	46	共用	—	—	フライス						○		長袖インナー

■ パンツ

推奨グレード		品番	掲載ページ	性別	前ファスナー	ウエスト		ポケット	腰裏	裾口		備考
ISO	FED-STD					ベルト	ゴム			絞り	ストレート	
7~	10,000~	FD300A	47	男性	○		○				○	
7~	10,000~	FD301B	47	女性			○		○		○	
7~	10,000~	FD314C	47	共用	○		○		○	フライス	二重	
7~	10,000~	FD302A	47	男性			○			○		
7~	10,000~	FD303B	47	女性			○		○	○		
7~	10,000~	FH349C	47	共用			○				○	
7~	10,000~	FS312A	48	男性	○		○				○	ESD対策仕様
7~	10,000~	FS313B	48	女性			○		○		○	ESD対策仕様
7~	10,000~	FH304A	48	男性	○		○				○	
7~	10,000~	FH305B	48	女性	○		○		○		○	
—	—	FF307C	48	共用	○		○			○		ミドラーパンツ
—	—	FZ982C	48	共用			○			フライス		インナーパンツ

防塵 (中) リサイクル (ケミカル) ロング セラー 男女 共用

CLASS TriApex®
~1000 FD171C (ツナギ服)
ISO CLASS ~6

ICR ZONE: エレクトロニクス FD171C

- 素材: ポリエステル100%
- サイズ: S~4L
- 衿部樹脂ホック止め
- センターファスナー
- ウエストひも調節

防塵服の原型ともいえるベーシックモデルで、異物混入防止の為ベン差し、名札ループ、ポケット等、一切取り付けない仕様。レギュラーサイズ以外のビッグサイズも取揃えています。



コーディネート(男性)
フード: FD413C
マスク: FZ550C
グローブ: FF1000
ブーツ: FS663C

コーディネート(女性)
フード: FD412C
マスク: FZ555C
グローブ: FF1000
ブーツ: FS663C

全ての防塵服の原点。
シンプルな仕様の超ロングセラー防塵服です。



ウエストはヒモ調節式の為、着用する人の体系に合ったサイズ調整が可能です。



KW:ホワイト B:ブルー

FD171Cビッグサイズ サイズテーブル (単位cm)

	総丈	バスト	ウエスト	袖丈	股下
8	200	150	135	99	93
7	194	134	120	96	90
6	176	165	150	87	81
5	176	150	135	87	81
4	176	135	120	87	81
3	170	165	150	84	78
2	170	150	135	84	78
1	170	135	120	84	78

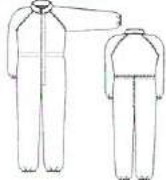
*ビッグサイズの価格は別途お問合せ下さい。

01:ホワイト 02:ブルー 03:グリーン

FD171C サイズテーブル (単位cm)

	総丈	バスト	ウエスト	袖丈	股下
4L	188	130	116	93	87
3L	182	126	112	90	84
LL	176	122	108	87	81
L	170	118	104	84	78
M	164	114	100	81	75
S	158	110	96	78	72

*4Lサイズの価格は2割り増しとなります。



着用快適防塵服

防塵<低> 快適性配慮 リサイクル(ケミカル) 推奨品 男女共用

CLASS TriApex®
10000 FT191C (ツナギ服)
ISO CLASS 7

- 素材：ポリエステル100%
- サイズ：S~4L
- 衿部脱落防止ホック止め
- センターファスナー
- 左胸名札ループ付
- 左腕ペン差し付
- 左腕に腕章用ループ付
- ウエストゴム絞り
- 快適清涼素材採用

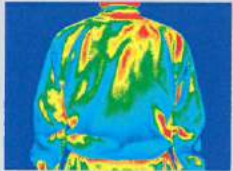
※ペン差し、名札ループなしの仕様はFT192Cになります。

吸汗速乾性に優れた快適清涼素材を採用し、適度な通気性を確保して、暑さ対策に最適化した快適防塵服です。

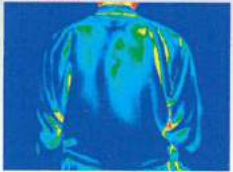


接触冷感があり、吸汗速乾性に優れた快適清涼素材を採用。

一般防塵服の運動直後



FT191Cの運動直後



10分間の歩行運動(115歩/分)直後でもFT191Cは衣服表面温度が低く、クールダウン時の温度回復も早いいため、暑さ対策に有効です。

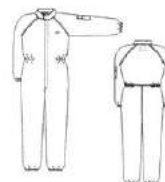


コーディネート(男性)
フード：FT436C
マスク：FZ555C
グローブ：FF1000
ブーツ：FS663C

コーディネート(女性)
フード：FT436C
マスク：FZ555C
グローブ：FF1000
ブーツ：FS663C

省エネ・節電対策によるクリーンルームの室温アップ対策に最適な着用快適防塵服です。

ICR ZONE: エリクソナ 着用快適防塵服 ▶ FT191C



01:ホワイト 02:ブルー

FT191C サイズテーブル (単位:cm)

	総丈	バスト	ウエスト	裾丈	股下
4L	186	132	92~120	93	84
3L	180	128	88~114	90	81
LL	173	124	84~110	87	78
L	167	120	80~106	84	75
M	161	116	76~102	81	72
S	155	112	72~98	78	69

※4Lサイズの価格は2割増しとなります。

防塵 (中) 安全性 記録 リサイクル (ウミカレ) 男女 共用

CLASS SafeTHINK®
 ~1000 FH195C (ツナギ服)
 ISO CLASS ~6

作業者の安全を考える

SafeTHINK®

清浄度を維持しつつ

作業性と安全性を考えた

安全サポート防塵服。

メンテナンス作業に最適です。

防塵服のヒザ部分に“パッド・ポケット”を装備し、作業内容に応じ“アクション・パッド”を挿入。狭い作業エリアや、グレーチング床にヒザをつくような動作で、ヒザにかかる負担を軽減します。



アクション・パッドには
 低反発軟質発泡体を
 クッション材として採用!

- スチレン系エラストマーの架橋発泡体 (塩素等のハロゲン成分を含んでいません)
- 一般ウレタンクッション材と比較し耐久性に優れています。
- エネルギー吸収性に優れています。
- 柔らかく、軽重で伸びに優れています。
- 耐酸・耐アルカリ性
- 洗濯可能



コーディネート(男性)
 フード: FC426C
 マスク: FZ550C
 グローブ: FF1000
 ブーツ: FS664C

- 素材: ポリエステル100%
- サイズ: S~4L
- 衿部樹脂ホック止め
- サイドファスナー
- 左胸名札ループ付
- 左腕ペン差し付
- 左腕に腕章用ループ付
- 袖口二重構造
- ウエストゴム絞り
- ウエスト内側空気孔付
- ヒザにパッド・ポケット付



ヒザ部分のパッド・ポケットにアクション・パッドを挿入することで、ヒザを床に着く作業で負担を軽減します。(アクション・パッド FC923CIは別売です)

07:ネイビー

FH195C サイズテーブル (単位:cm)

	総丈	バスト	ウエスト	袖丈	股下
4L	183	128	94~116	90	78
3L	177	124	91~112	88	76
LL	171	120	86~108	86	74
L	165	116	81~104	84	71
M	159	112	76~100	82	68
S	153	108	71~96	80	65

※4Lサイズの価格は2割増しとなります。



ICR ZONE: ICR ZONE

セーフシンク® FH195C

防塵
<低> 超
制電 リサイクル
(タミカル) 男女
共用

CLASS
10000
ISO CLASS 7

TriApex®
FS215C (上着)

FS312A ※48ページに詳細表示
(パンツ)

FS313B ※48ページに詳細表示
(パンツ)

- 素材：ポリエステル100%
- サイズ：S～4L
- スタンドカラー
- センターファスナー
- 左胸名札ループ付
- 左胸に内ポケット付
- 左腕ベン差し付
- 左腕に腕章用ループ付
- 袖口ゴム入り
- 静電気対策資材登録ID番号
13-011-0-00007-00

高性能導電性繊維を格子状に織り込んだ
ギガテック®素材を採用し、
極めて低い“摩擦帯電圧”性能と
優れた表面抵抗値を実現。



静電気放電に敏感なデバイスのために
帯電防止性能を極めたセパレート防塵服。

コーディネート(男性)
フード：FS433C
マスク：FZ550C
グローブ：FF1000
シューズ：エレクリヤP7000

コーディネート(女性)
フード：FS433C
マスク：FZ550C
グローブ：FF1000
シューズ：エレクリヤP7000

FS312A

..... FS313B



01:ホワイト 02:ブルー

FS215C サイズテーブル (単位:cm)

	上着丈	バスト	袖丈
4L	81	130	91
3L	78	126	88
LL	75	122	85
L	72	118	82
M	69	114	79
S	66	110	76

※4Lサイズの価格は2割り増しとなります。

防塵
(低)

リサイクル
(ケミカル)

推奨品

男女
共用

CLASS
10000
ISO CLASS 7

TriApex®
FD213C (上着)

FD314C ※47ページに詳細表示
(パンツ)

FD303B ※47ページに詳細表示
(パンツ)

- 素材：ポリエステル100%
- サイズ：S~4L
- 衿部ステンレスホック止め
- サイドファスナー
- 袖口ソフトフィットフライス使用
- 上着裾部二重構造

上着の裾部分が二重構造となり、上半身
衣服内から異物が落下するのを防止。
二重部分内裾には通気性の高い素材を
採用し、快適性にも配慮しています。

上着裾部が二重構造仕様となつて
異物混入防止対策に最適なセパレート型防塵服。



FD314C.....

..... FD303B

コーディネート(男性)
フード：FD414C
マスク：FZ555C
グローブ：FF1000
シューズ：エレクトリヤP7000

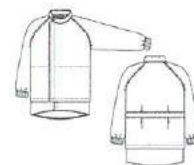
コーディネート(女性)
フード：FC405C
マスク：FZ555C
グローブ：FF1000
シューズ：エレクトリヤP7000



上着裾口を二重構造にし、インナー側の裾口をパンツの中に入れることで体毛などの異物落下を防止します。



袖口部分にはソフトで耐久性のあるフライスを使用。



01:ホワイト 02:ブルー

FD213C サイズテーブル (単位:cm)

	上着丈	バスト	袖丈
4L	81	130	91
3L	78	126	88
LL	75	122	85
L	72	118	82
M	69	114	79
S	66	110	76

※4Lサイズの価格が2割り増しとなります。

防塵
<低> リサイクル
(ケミカル) 男女
共用

CLASS TriApex®
10000 FD216C (上着)
ISO CLASS 7

FD302A ※47ページに詳細表示
(パンツ)

FD303B ※47ページに詳細表示
(パンツ)

- 素材：ポリエステル100%
- サイズ：S~4L
- スタンドカラー
- 衿部脱落防止ホック止め
- センターファスナー
- 袖口ゴム入り
- 上着裾ゴム絞り



コーディネート(男性)
キャップ：FH455A
グローブ：FF1000
シューズ：エレクトリヤP7000

コーディネート(女性)
キャップ：FD450C
グローブ：FF1000
シューズ：エレクトリヤP7000

FD302A

..... FD303B

スタンドカラー、脱落防止ホック採用の
シンプル仕様上着の新定番。



01:ホワイト 02:ブルー

FD216C サイズテーブル (単位:cm)

	上着丈	バスト	肩幅	袖丈
4L	75	130	54	64
3L	72	126	52	62
LL	69	122	50	60
L	66	118	48	58
M	63	114	46	56
S	60	110	44	54

※4Lサイズの価格は2割り増しとなります。

防護
〈低〉

リサイクル
〈ケミカル〉

男女
共用

CLASS
10000
ISO CLASS 7

TriApex®
FD200C (上着)

防護
〈低〉

リサイクル
〈ケミカル〉

男女
共用

CLASS
10000
ISO CLASS 7

TriApex®
FD201C (上着)

FD300A ※47ページに詳細表示
(パンツ)

FD301B ※47ページに詳細表示
(パンツ)

- 素材：ポリエステル100%
- サイズ：S~4L
- スタンドカラー
- 衿部マジックテープ止め
- サイドファスナー
- 袖口ゴム入り

- 素材：ポリエステル100%
- サイズ：S~4L
- スタンドカラー
- 衿部マジックテープ止め
- センターファスナー
- 袖口カフス
- 上着裾ゴム絞り



コーディネート(男性)
フード：FD412C
マスク：FZ550C
グローブ：FF1000
シューズ：エレクリヤ
P7000

コーディネート(女性)
キャップ：FD450C
グローブ：FF1000
シューズ：エレクリヤ
P7000

FD300A.....

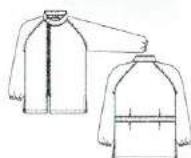
..... FD301B



01:ホワイト 02:ブルー

FD200C サイズテーブル (単位cm)

	上着丈	バスト	裾丈
4L	87	130	91
3L	84	126	88
LL	81	122	85
L	78	118	82
M	75	114	79
S	72	110	76



※4Lサイズの価格は2割増しとなります。

01:ホワイト 02:ブルー

FD201C サイズテーブル (単位cm)

	上着丈	バスト	肩幅	袖丈
4L	75	130	54	64
3L	72	126	52	62
LL	69	122	50	60
L	66	118	48	58
M	63	114	46	56
S	60	110	44	54



※4Lサイズの価格は2割増しとなります。

防塵
低
リサイクル
資材
男女
共用

CLASS TriApex®
10000 FH203C (上着)
ISO CLASS 7

防塵
低
リサイクル
資材
推奨品
ロー
プライス
男女
共用

CLASS TriApex®
10000 FH249C (上着)
ISO CLASS 7

FH304A ※48ページに詳細表示
(パンツ)

FH349C ※47ページに詳細表示
(パンツ)

- 素材：ポリエステル100%
- サイズ：S～4L
- レギュラーカラー
- センターファスナー
- 左脇ポケット付
- 袖口ゴム入り
- 上着裾ゴム絞

- 素材：ポリエステル100%
- サイズ：S～4L
- レギュラーカラー
- センターファスナー
- 左胸名札ループ付
- 左胸内ポケット付
- 袖口ゴム入り
- 上着裾両脇ホック止め



コーディネート(男性)
キャップ：FH455A
グローブ：FF1000
シューズ：エレクリヤ
P7000

コーディネート(女性)
キャップ：FH469C
グローブ：FF1000
シューズ：エレクリヤ
P7000

FH304A.....

..... FH349C



01:ホワイト 02:ブルー

FH203C サイズテーブル (単位cm)

	上着丈	バスト	裾丈
4L	75	130	91
3L	72	126	88
LL	69	122	85
L	66	118	82
M	63	114	79
S	60	110	76



※4Lサイズの価格は2割増しとなります。

01:ホワイト

FH249C サイズテーブル (単位cm)

	上着丈	バスト	裾丈
4L	75	130	91
3L	72	126	88
LL	69	122	85
L	66	118	82
M	63	114	79
S	60	110	76



※4Lサイズの価格は2割増しとなります。

シンプルな仕様でコストパフォーマンスを追求した
ロープライス・セパレート防塵服。

ICR ZONE: エンクロージャ

FH203C / FH249C

防塵 (低) リサイクル (ケミカル) 推奨品 ロー プライス 男女 共用

CLASS
10000
ISO CLASS 7

TriApex®
FH240C (コート)

FH349C ※47ページに詳細表示
(パンツ)

FH349C ※47ページに詳細表示
(パンツ)

- 素材：ポリエステル100%
- サイズ：S~4L
- オープンカラー
- フロントホック止め
- 左胸名札ループ付
- 左脇アウトポケット付
- 袖口ゴム入り

ロープライスのコート型。
来客者・見学者用に最適。

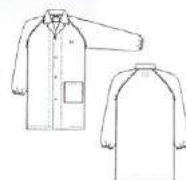


コーディネート(男性)
キャップ：FD452C
グローブ：FF1000
シューズ：エレクリヤ
P7000

コーディネート(女性)
キャップ：FH469C
グローブ：FF1000
シューズ：エレクリヤ
P7000

FH349C.....

..... FH349C



01:ホワイト

FH240C サイズテーブル (単位cm)

	上着丈	バスト	袖丈
4L	109	130	91
3L	106	126	88
LL	103	122	85
L	100	118	82
M	97	114	79
S	94	110	76

※4Lサイズの価格は2割り増しとなります。

防塵
低

リサイクル
クミカル

ロング
セラー

男女
共用

CLASS TriApex®
10000 FH206C (コート)
ISO CLASS 7

防塵
低

リサイクル
クミカル

男女
共用

CLASS TriApex®
10000 FH207C (コート)
ISO CLASS 7

FH304A ※48ページに詳細表示
(パンツ)

FH305B ※48ページに詳細表示
(パンツ)

- 素材：ポリエステル100%
- サイズ：S~4L
- オープンカラー
- フロント樹脂ホック止め
- 両脇に切りポケット付
- 袖口ゴム入り

- 素材：ポリエステル100%
- サイズ：S~4L
- スタンドカラー
- センターファスナー
- 袖口ゴム入り

両脇に切りポケットを配した
コート型の定番スタイル。

「持ち込み防止対策」のため
あえてポケットを付けていません。

コーディネート(男性)
キャップ：FD451C
グローブ：FF1000
シューズ：エレクリヤ
P7000

コーディネート(女性)
キャップ：FD450C
グローブ：FF1000
シューズ：エレクリヤ
P7000

FH304A.....

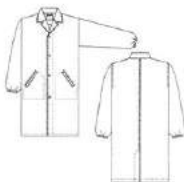
..... FH305B



01:ホワイト 02:ブルー

FH206C サイズテーブル (単位cm)

	上着丈	バスト	肩幅	袖丈
4L	120	130	54	64
3L	115	126	52	62
LL	110	122	50	60
L	105	118	48	58
M	100	114	46	56
S	95	110	44	54



※4Lサイズの価格は2割り増しとなります。

01:ホワイト 02:ブルー

FH207C サイズテーブル (単位cm)

	上着丈	バスト	裾丈
4L	125	130	91
3L	120	126	88
LL	115	122	85
L	110	118	82
M	105	114	79
S	100	110	76



※4Lサイズの価格は2割り増しとなります。

リサイクル
(ケミカル) 男女
共用

MIDDLER TriApex® FF210C (長袖)

FF307C ※48ページに詳細表示
(パンツ)

FF307C ※48ページに詳細表示
(パンツ)

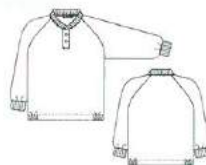
- 素材：ポリエステル100%
- サイズ：S～4L
- 衿部樹脂ホック止め
- 袖口ソフトフィットフライス使用

ポリエステルフィラメントの
ニット素材を使用したミドラー。
防塵服とのダブルウェアリングにより、
さらに高い清浄度へ対応可能。

防塵服とのダブルウェアリングで
ワンランク上の清浄度を目指します。

FF307C

..... FF307C



03:グリーン

ミドラー長袖上着

FF210C サイズテーブル (単位:cm)

	上着丈	バスト	裾丈
4L	82	120	88
3L	79	114	86
LL	75	110	84
L	71	106	82
M	67	102	80
S	63	98	76

※4Lサイズの価格が2割増しとなります。

快適性
配慮 男女
共用

TriApex® INNER FZ981C (長袖)

快適性
配慮 男女
共用

TriApex® INNER FZ980C (半袖)

FZ982C ※48ページに詳細表示
(パンツ)

FZ982C ※48ページに詳細表示
(パンツ)

- 素材：ポリエステル100%
- サイズ：M～LL
- クルーネック長袖シャツ
- 袖口フライス使用

- 素材：ポリエステル100%
- サイズ：M～LL
- クルーネック半袖シャツ



FZ982C

..... FZ982C

着心地抜群！
肌触りがよく、吸汗・速乾に優れた
高機能ニット素材を採用。

01:ホワイト

インナー長袖上着

FZ981C サイズテーブル (単位cm)

	上着丈	バスト	肩幅	袖丈
LL	75	112	49	61
L	72	108	46	59
M	69	104	43	57



01:ホワイト

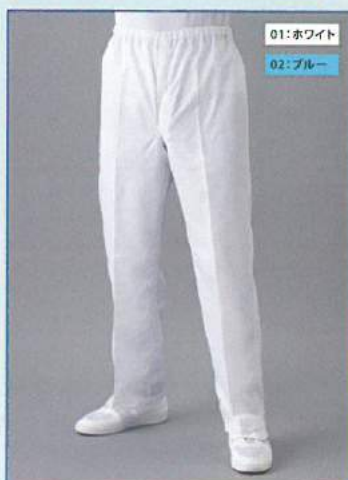
インナー半袖上着

FZ980C サイズテーブル (単位cm)

	上着丈	バスト	肩幅	袖丈
LL	75	112	49	24
L	72	108	46	23
M	69	104	43	22



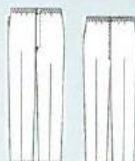
パンツ



01:ホワイト
02:ブルー

FD300A

- 素材:ポリエステル100%
- サイズ:S~4L
- ウエスト総ゴム絞り
- 前ファスナー付
- 男性用



FD300A サイズテーブル (単位:cm)

	ウエスト	ズボン丈	股下
4L	76~118	116	84
3L	72~114	112	81
LL	68~110	109	78
L	64~106	105	75
M	60~102	102	72
S	56~98	98	69

※4Lサイズの価格は2割増しとなります。

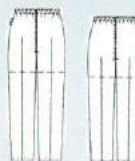
- 防護<低>
- リサイクル(ケミカル)
- ロングセラー
- 男性用



01:ホワイト
02:ブルー

FD301B

- 素材:ポリエステル100%
- サイズ:S~4L
- ウエスト総ゴム絞り
- 腰裏付き
- 女性用



FD301B サイズテーブル (単位:cm)

	ウエスト	ズボン丈	股下
4L	68~110	108	76
3L	64~106	105	74
LL	60~102	103	72
L	56~98	100	70
M	52~94	97	67
S	48~90	93	64

※4Lサイズの価格は2割増しとなります。

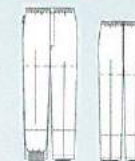
- 防護<低>
- リサイクル(ケミカル)
- ロングセラー
- 女性用



01:ホワイト
02:ブルー

FD314C

- 素材:ポリエステル100%
- サイズ:S~4L
- ウエスト総ゴム絞り
- 前ファスナー付
- 腰裏付き
- 裾口二重
- 内裾プライス絞り
- 男女共用



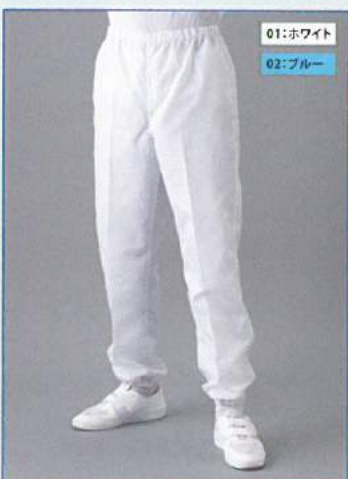
FD314C サイズテーブル (単位:cm)

	ウエスト	ズボン丈	股下
4L	76~118	116	84
3L	72~114	112	81
LL	68~110	109	78
L	64~106	105	75
M	60~102	102	72
S	56~98	98	69

※4Lサイズの価格は2割増しとなります。

裾口二重構造

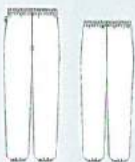
- 防護<低>
- リサイクル(ケミカル)
- 男女共用



01:ホワイト
02:ブルー

FD302A

- 素材:ポリエステル100%
- サイズ:S~4L
- ウエスト総ゴム絞り
- 裾口ゴム絞り
- 男性用



FD302A サイズテーブル (単位:cm)

	ウエスト	ズボン丈	股下
4L	76~118	118	86
3L	72~114	114	83
LL	68~110	111	80
L	64~106	107	77
M	60~102	104	74
S	56~98	100	71

※4Lサイズの価格は2割増しとなります。

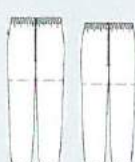
- 防護<低>
- リサイクル(ケミカル)
- 男性用



01:ホワイト
02:ブルー

FD303B

- 素材:ポリエステル100%
- サイズ:S~4L
- ウエスト総ゴム絞り
- 腰裏付き
- 裾口ゴム絞り
- 女性用



FD303B サイズテーブル (単位:cm)

	ウエスト	ズボン丈	股下
4L	68~110	110	78
3L	64~106	107	76
LL	60~102	105	74
L	56~98	102	72
M	52~94	99	69
S	48~90	95	66

※4Lサイズの価格は2割増しとなります。

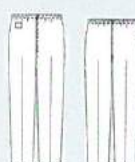
- 防護<低>
- リサイクル(ケミカル)
- 女性用



01:ホワイト

FH349C

- 素材:ポリエステル100%
- サイズ:S~4L
- ウエスト総ゴム絞り
- 男女共用



FH349C サイズテーブル (単位:cm)

	ウエスト	ズボン丈	股下
4L	76~118	113	82
3L	72~114	110	79
LL	68~110	107	76
L	64~106	103	73
M	60~102	100	70
S	56~98	96	67

※4Lサイズの価格は2割増しとなります。

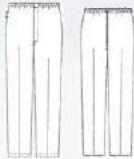
- 防護<低>
- リサイクル(ケミカル)
- ロープライス
- 男女共用



01:ホワイト
02:ブルー

FS312A

- 素材: ポリエステル100%
- 超制電素材使用
- サイズ: S~4L
- ウエスト総ゴム絞り
- 前ファスナー付
- 男性用



FS312A サイズテーブル (単位cm)

	ウエスト	ズボン丈	股下
4L	76~118	116	84
3L	72~114	112	81
LL	68~110	109	78
L	64~106	105	75
M	60~102	102	72
S	56~98	98	69

- 防塵<低>
- 超制電
- リサイクル(ケミカル)
- 男性用

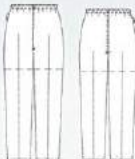
※4Lサイズの価格は2割り増しとなります。



01:ホワイト
02:ブルー

FS313B

- 素材: ポリエステル100%
- 超制電素材使用
- サイズ: S~4L
- ウエスト総ゴム絞り
- 腰裏付き
- 女性用



FS313B サイズテーブル (単位cm)

	ウエスト	ズボン丈	股下
4L	68~110	108	76
3L	64~106	105	74
LL	60~102	103	72
L	56~98	100	70
M	52~94	97	67
S	48~90	93	64

- 防塵<低>
- 超制電
- リサイクル(ケミカル)
- 女性用

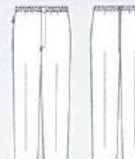
※4Lサイズの価格は2割り増しとなります。



03:グリーン

FF307C

- 素材: ポリエステル100%
- サイズ: S~4L
- ウエスト総ゴム絞り
- 前ファスナー付
- 裾口ゴム絞り
- 男女共用



FF307C サイズテーブル (単位cm)

	ウエスト	ズボン丈	股下
4L	76~118	117	84
3L	72~114	113	81
LL	68~110	109	78
L	62~106	105	75
M	57~102	100	71
S	53~98	96	68

- リサイクル(ケミカル)
- 男女共用

※4Lサイズの価格は2割り増しとなります。



01:ホワイト
02:ブルー

FH304A

- 素材: ポリエステル100%
- サイズ: S~4L
- ウエスト後ろ半ゴム絞り
- 前ファスナー付
- 男性用

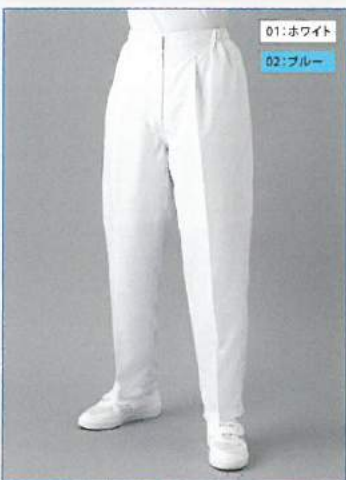


FH304A サイズテーブル (単位cm)

	ウエスト	ズボン丈	股下
4L	80~108	116	84
3L	76~104	112	81
LL	72~100	109	78
L	68~96	105	75
M	64~92	102	72
S	60~88	98	69

- 防塵<低>
- リサイクル(ケミカル)
- 男性用

※4Lサイズの価格は2割り増しとなります。



01:ホワイト
02:ブルー

FH305B

- 素材: ポリエステル100%
- サイズ: S~4L
- ウエスト後ろ半ゴム絞り
- 前ファスナー付
- 腰裏付き
- 女性用



FH305B サイズテーブル (単位cm)

	ウエスト	ズボン丈	股下
4L	72~94	108	76
3L	68~90	105	74
LL	64~86	103	72
L	60~82	100	70
M	56~78	97	67
S	52~74	93	64

- 防塵<低>
- リサイクル(ケミカル)
- 女性用

※4Lサイズの価格は2割り増しとなります。



01:ホワイト

FZ982C

- 素材: ポリエステル100%
- サイズ: M~LL
- ウエスト総ゴム絞り
- 裾口フライス絞り
- 男女共用



FZ982C サイズテーブル (単位cm)

	ウエスト	ズボン丈	股下
LL	74~104	107	76
L	72~98	104	73
M	70~94	101	70

- 快適性配慮
- 男女共用