



ICR ZONE

INDUSTRIAL CLEAN ROOM ZONE

半導体・液晶・精密機器などのエレクトロニクス産業を中心とする、
インダストリアルクリーンルームへ向けたクリーンルーム用衣服を紹介します。

■ツナギ服

推奨グレード		品番	掲載ページ	性別	フード一体	ファスナー位置		袖口		名札ループ	ペン差し	腕章ループ	ウエスト		腰裏	裾口		備考
ISO	FED-STD					センター	サイド	一重	二重				ゴム	ひも		絞り	ストレート	
3~4	1~10	GS001C	16	共用		○			○	○	○		—	—		○	二重	衣服内吸引システム
3~4	1~10	GS003C	16	共用		○			○	○	○		—	—		○	二重	衣服内吸引システム
4~5	10~100	FA110C	18	共用			○		○		○	○	○			○	二重	
4~5	10~100	FA112C	18	共用			○		○		○	○	○			○	二重	
4~5	10~100	FX120C	20	共用			○		○		○	○	○			○	二重	
5~6	100~1,000	FX121C	22	共用		○		○		○	○	○	○			○		
5~6	100~1,000	FX122C	22	共用	○		○	○		○	○	○	○			○		
5~6	100~1,000	FS150C	24	共用		○		○		○	○	○	○			○		ESD対策仕様
5~6	100~1,000	FC143C	25	共用	○		○	○					○			○		
5~6	100~1,000	FC141C	26	共用			○		○	○	○	○	○			○	二重	
5~6	100~1,000	FC142C	26	共用			○		○	○	○	○	○			○		
5~6	100~1,000	FC131A	27	男性		○		○		○	○	○	○			○		
5~6	100~1,000	FC132B	27	女性		○		○		○	○	○	○		○	○		
5~6	100~1,000	FC133C	28	共用		○		○		○	○	○	○			○		
5~6	100~1,000	FC136C	29	共用		○		フリス						フリス		○		
5~6	100~1,000	FL153C	30	共用			○		○	○	○	○	○			○	二重	ESD対策仕様・旧品番-FK151C
5~6	100~1,000	FL154C	30	共用		○		○		○	○	○	○			○		ESD対策仕様・旧品番-FK152C
5~6	100~1,000	FH197C	31	共用	○	○		○		○	○	○	○			○		
5~6	100~1,000	FH199C	32	共用		○		○		○	○	○	○			○		
5~6	100~1,000	FH194C	32	共用		○		○		○	○	○	○		○	○		
5~6	100~1,000	FD171C	33	共用		○		○						○		○		
7~	10,000~	FT191C	34	共用		○		○		○	○	○	○			○		
7~	10,000~	FT192C	34	共用		○		○								○		
5~6	100~1,000	FH195C	35	共用			○		○	○	○	○	○			○		

■ ICR の清浄度規格とインダストリアルクリーンゾーン対象製品のカタログページ

FED-STD-209E	1	10	100	1,000	10,000	100,000	一般環境
	M1.5	M2.5	M3.5	M4.5	M5.5	M6.5	
ISO14644-1	3	4	5	6	7	8	
カタログページ	P15-16						
	P17-20						
	P21-35						
						P37-48	

■ 上着

推奨グレード		品番	掲載ページ	性別	ファスナー位置		袖口		ポケット	名札ループ	ペン差し	腕章ループ	上着裾		備考
ISO	FED-STD				センター	サイド	一重	二重					絞り	ストレート	
7~	10,000~	FS215C	37	共用	○		○		○	○	○	○	○		ESD対策仕様
7~	10,000~	FD213C	39	共用		○	フライス						○	二重	上着裾二重構造
7~	10,000~	FD216C	40	共用	○		○						○		
7~	10,000~	FD200C	41	共用		○	○						○		
7~	10,000~	FD201C	41	共用	○		○						○		
7~	10,000~	FH203C	42	共用	○		○	○					○		
7~	10,000~	FH249C	42	共用	○		○	○	○				ホック止		
7~	10,000~	FH240C	43	共用	ホック止		○	○	○				○		コート
7~	10,000~	FH206C	44	共用	ホック止		○	○					○		コート
7~	10,000~	FH207C	44	共用	○		○						○		コート
—	—	FF210C	45	共用	—	—	フライス						○		長袖ミドラー
—	—	FZ980C	46	共用	—	—	○						○		半袖インナー
—	—	FZ981C	46	共用	—	—	フライス						○		長袖インナー

■ パンツ

推奨グレード		品番	掲載ページ	性別	前ファスナー	ウエスト		ポケット	腰裏	裾口		備考
ISO	FED-STD					ベルト	ゴム			絞り	ストレート	
7~	10,000~	FD300A	47	男性	○		○				○	
7~	10,000~	FD301B	47	女性			○		○		○	
7~	10,000~	FD314C	47	共用	○		○		○	フライス	二重	
7~	10,000~	FD302A	47	男性			○			○		
7~	10,000~	FD303B	47	女性			○		○	○		
7~	10,000~	FH349C	47	共用			○				○	
7~	10,000~	FS312A	48	男性	○		○				○	ESD対策仕様
7~	10,000~	FS313B	48	女性			○		○		○	ESD対策仕様
7~	10,000~	FH304A	48	男性	○		○				○	
7~	10,000~	FH305B	48	女性	○		○		○		○	
—	—	FF307C	48	共用	○		○			○		ミドラーパンツ
—	—	FZ982C	48	共用			○			フライス		インナーパンツ

GIGA-STAGE®

PAT. No.
 日本特許 第3777432号
 米国特許 第5991021号
 台湾特許 第102997号
 韓国特許 第427626号

商品開発課 開発担当

こだわりポイント

超防塵性

広域吸引システム

快適着用感

クリーンスーツの防塵性を極限まで追求。 フィルター濾過方式の衣服内吸引システム。

衣服内の空気を塵埃とともに強制的に吸引し、
 高性能フィルターで濾過排出する究極の防塵システムです。

防塵服の衣服内圧は、人が動作をすると陽圧に変動します。陽圧化によって衣服内の空気は衣服外に放出されるため、漏洩発塵や透過発塵を誘発することになります。通常の衣服は、この陽圧による漏洩発塵をいかに封じ込めるかを考慮して設計されていますが、「ギガステージ®」システムは、衣服内の頭部から膝部までの空気を塵埃とともに強制的に吸引し、吸引領域の衣服内圧を常に陰圧に維持します。これにより衣服着用者からの動作発塵は極限まで減少し、高い防塵性を確保します。

特長

● 快適な着用感

頭部から膝部まで広域に吸引することで、衣服内の快適性を保ちます。(GS001C)

● 広視野のフード部

フード着用による作業の妨げを考慮して約150°の視野角を確保。(GS001C)

● 装着は簡単

フード部とツナギ服がセパレート設計のため、簡単に装着できます。

● スムーズな呼吸

ワイドに設計した首まわりは、常に吸引流路を確保し呼吸の不快感を解消します。(GS001C)

● 省部品でコンパクトに

作業の妨げとなるダクトホース部を排除。高性能をコンパクトに実現しました。

● 軽量化を実現

ライト仕様で約970g、フル装備でも約1,210gと軽量化を図りました。(衣服を除く)

■ 性能データ

A ヘッドギア

GS010C

- 材質：アイピース部 PET樹脂 (帯電防止加工)
 フレーム部 PVC樹脂 (帯電防止加工)
- 重量：約240g
- 頭回り、ダイヤル調整機能付
- 上部アイピース開閉式



B インサイドベルト

GS011C

- 材質：コネクタ部 ABS樹脂 (帯電防止加工)
 ベルト部 PE樹脂 (帯電防止加工)
- 重量：約260g
- サイズ：Sノウエスト 55cm~85cm 対応
 Mノウエスト 83cm~110cm 対応
- 上下左右に計12ヶ所の吸引口を配置
- 布製固定ベルトでサイズ調整中も広くワンタッチバックルで簡単装着



C ファンユニット

GS012C

- 材質：ABS樹脂 (帯電防止加工)
- 重量：約210g
- モーター：コアレスファンモーター 内蔵
- 風量：100ℓ/分以上
- バッテリー残量警報機能付 (音・LED)



D フィルターユニット

GS013C

- 材質：PE樹脂 (帯電防止加工)
- 重量：約200g
- フィルター：高性能フィルター 99.5%以上 (0.5μm)
- フィルター面積：約2,800cm²



E バッテリーユニット

GS014C

- 材質：ABS樹脂 (帯電防止加工)
- 重量：約300g
- バッテリー：ニッケル水素電池
- 稼働時間：約3時間



F 充電器 (オプション対応)

GS015C

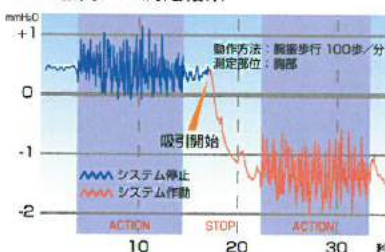
- 材質：ABS樹脂 (帯電防止加工)
- 重量：約215g (アダプター含む)
- 充電時間：3~4時間
- 過充電防止機能付



■ 衣服内の空気の流れ

衣服内の空気は、ファンモーターの始動によりインサイドベルトの吸引口に向かって流れをつくります。インナーウェアや人体からの発塵物は、この流れによって体側面に装着したフィルターユニットで濾過され衣服外へ排出されます。

■ 衣服内圧の測定結果



防護<超> リサイクル<ケミカル> 男女共用

CLASS 1 GIGA-STAGE®
ISO CLASS 3 **GS001C** (ツナギ服)

- 素材：ポリエステル100%
- サイズ：S~4L
- クリーンパック済み
- GS002C (専用フード) 装着
- センターファスナー
- 左胸名札ループ付
- 左腕ペン差し付
- 袖口・裾口二重構造
- 内袖口にストレッチ素材
- ケミカル・リサイクルの対象はGS001CとGS002Cです。



コーディネート(男性)
フード：GS002C
グローブ：FF1000
ブーツ：FS662C

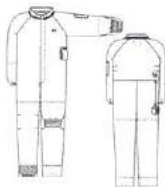
01:ホワイト

ギガステージ®

GS001C サイズテーブル (単位:cm)

	総丈	バスト	ウエスト	袖丈	股下
4L	183	136	120	94	84
3L	177	132	116	91	81
LL	171	128	112	88	78
L	165	124	108	85	75
M	159	120	104	82	72
S	153	116	100	79	69

※4Lサイズの価格は2割り増しとなります。



防護<超> リサイクル<ケミカル> 男女共用

CLASS 1 GIGA-STAGE® Light
ISO CLASS 3 **GS003C** (ツナギ服)

- 素材：ポリエステル100%
- サイズ：S~4L
- クリーンパック済み
- センターファスナー
- 左胸名札ループ付
- 左腕ペン差し付
- 袖口・裾口二重構造
- 内袖口にストレッチ素材
- ケミカル・リサイクルの対象はGS003Cです。



コーディネート(男性)
フード：FA420C
グローブ：FF1000
ブーツ：FS662C

ギガステージ®ライトは、ヘッドギアを使用せず頸部から膝部に吸引領域を限定した軽装備仕様です。フル装備仕様と同様に衣服内圧を陰圧に保持。高性能がコンパクトにまとめられています。

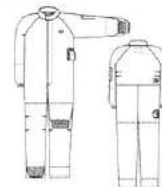
01:ホワイト

ギガステージ®ライト

GS003C サイズテーブル (単位:cm)

	総丈	バスト	ウエスト	袖丈	股下
4L	189	136	120	94	84
3L	183	132	116	91	81
LL	176	128	112	88	78
L	170	124	108	85	75
M	164	120	104	82	72
S	158	116	100	79	69

※4Lサイズの価格は2割り増しとなります。



TRI-GUARD®

商品開発課 開発担当

こだわりポイント

高防塵衣服設計

発塵防御バランス

開口部フィット設計

開口部の封じ込め機能を極め、漏洩発塵防止に抜群の効果を発揮する衣服構造を実現。

①漏洩発塵②透過発塵③素材発塵の発塵三要素の防御バランスを極めた高性能防塵服です。

衣服内の空気は、動作時の内圧上昇に伴い隙間から逃げ(漏洩発塵)、あるいは繊維の微細な間をくぐり抜けて(透過発塵)衣服外へ流出します。また、動作によって素材が擦れることにより、衣服自体からも発塵(素材発塵)が起こります。トライガード®は、これら三つの発塵要素に対して最良の対策をバランスよく実現した高性能防塵服です。

特長

●高伸縮素材でジャストフィット

「衿・袖口」に高伸縮ストレッチ素材を使用し、開口部をジャストフィット化。開口部から漏洩する発塵を極限まで抑制します。

●衣服内圧上昇を抑制

衣服内ウエスト部分に空気流動通路(空気孔)を確保し、二重構造の裾口をフリー化することにより衣服内圧の上昇を抑制します。また、背面腰部にもストレッチ素材を使用することで、上半身運動によるポンピング現象を抑え、空気孔とのダブル効果で衣服内圧上昇を防止します。

●ソフトな着用感

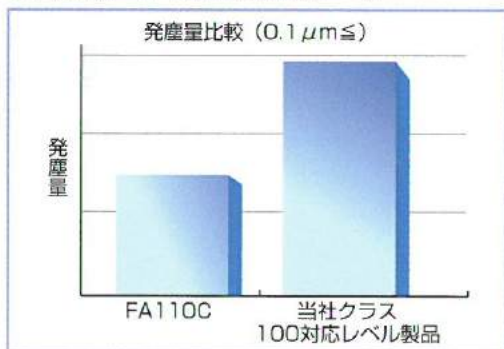
衣服の主素材にはマイクロファイバーを使用した素材を採用し、ソフトでしなやかな肌触りで良好な着用感が得られます。また、衿・腰部に採用した高伸縮ストレッチ素材は、発塵低減への効果だけでなくダイナミックな動作に対して衣服の伸長を補助し運動機能性を高めています。

●通気性と塵埃捕集性能(フィルター性能)のバランス

防塵服の素材に高い捕集性能だけを求めると、通気性が低下し衣服内圧が上昇して漏洩発塵を誘発することになり、総合的な防塵対策にはなりません。トライガード®は主素材にマイクロファイバーを採用して、高い次元で捕集性能と通気性のバランスをとり、トータル発塵量を低減しています。

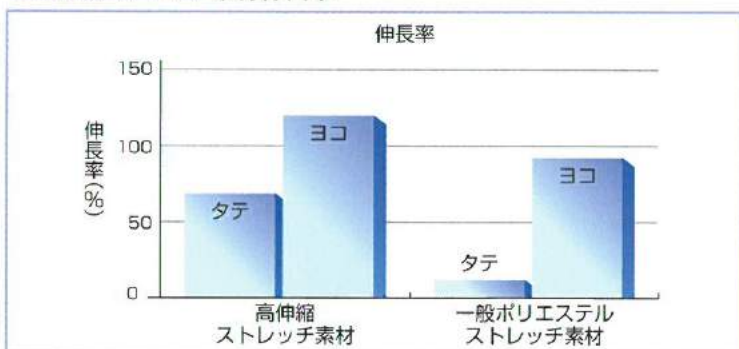
■性能データ

●トライガード®FA110C発塵データ



着用動作時の総発塵量は、当社クラス100対応レベルの標準製品と比較して約半分。

●高伸縮ストレッチ素材伸長率



トライガード®に使用している高伸縮ストレッチ素材は、タテ・ヨコ両方向に高ストレッチ性をもち、衿・袖口に圧迫感を与えずソフトにジャストフィット。開口部からの漏洩発塵を抑制します。

■主な機能



衿はコニカル(円錐)構造で、ストレッチ素材を使用しているため、首まわりにジャストフィットします。



袖口は内側にストレッチ素材を使用した二重構造。漏洩発塵を抑制し、着用感も快適です。



腰部分にもストレッチ素材を使用。衣服のスリム化を図り、ポンピング現象による漏洩発塵を抑制します。



上半身に滞留した衣服内の空気を下半身へ流すよう、ウエスト部分に空気孔を備えています。



裾口は内裾に高通気素材を使用した二重構造で衣服内の空気を排出するダウンフロー仕様です。

防護
〈高〉

リサイクル
〈ケミカル〉

男女
共用

CLASS TRI-GUARD® (A体) (B体)
10 FA110C / FA112C (ツナギ服)
 ISO CLASS 4

- 素材：ポリエステル100%
- サイズ：S~4L
- 衿部ストレッチ素材
- サイドファスナー
- 左腕ペン差し付
- 左腕に腕章用ループ付
- 袖口二重構造
- 内袖口にストレッチ素材
- ウエスト内側に空気孔付
- 背面腰部にストレッチ素材
- 裾口二重構造



コーディネート(男性)
 フード：FA421C
 グローブ：FF1000
 ブーツ：FS662C

01:ホワイト

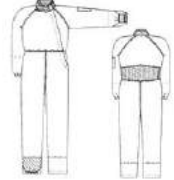
トライガード® A体サイズ

FA110C サイズテーブル (単位:cm)

	総丈	バスト	ウエスト	裾丈	股下
4L	179	132	92~118	93	84
3L	173	128	88~114	90	81
LL	167	124	84~110	87	78
L	160	120	80~106	84	75
M	154	116	76~102	81	72
S	148	112	72~98	78	69

※4Lサイズの価格は2割増しとなります。

FA110C (A体)



01:ホワイト

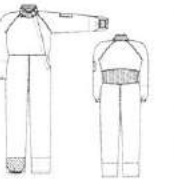
トライガード® B体サイズ

FA112C サイズテーブル (単位:cm)

	総丈	バスト	ウエスト	裾丈	股下
B4L	179	146	106~132	93	84
B3L	173	140	100~126	90	81
BLL	167	134	94~120	87	78
BL	160	128	88~114	84	75
BM	154	124	84~110	81	72
B5	148	120	80~106	78	69

※B4Lサイズの価格は2割増しとなります。

FA112C (B体)



ICR ZONE: ICR ZONE
 トライガード® FA110C / FA112C

TRI-GUARD®Ⅱ

技術課 パターン設計担当

こだわりポイント

高防塵衣服設計

高通気高捕集

吸汗・速乾性

トライガード®の防塵コンセプトを取り入れ、さらに通気性を高めて快適性をも向上。

①漏洩発塵②透過発塵③素材発塵の発塵三要素防御に加え、特殊断面素材ウェーブロン®の採用により、さらに快適な着心地を実現しました。

帝人フロンティア株式会社の特殊断面素材「ウェーブロン®」は、ユニークな四つ山扁平状断面をもつ新感覚の機能性繊維です。従来の丸断面繊維と比べ、織編物の組織の隙間を密に埋めることができ、四つ山扁平形状の原糸特性を生かしたファブリケーションで、衣服の防透性、吸汗性能をも高めています。

特長

●吸汗・速乾性

断面形状がつくる繊維間空隙に水分を吸い込み、繊維表面の溝が拡散を速め、汗によるべたつき感を軽減します。

●防塵性能

特殊な断面形状により織物組織の隙間を埋めることで、衣服内からの透過発塵を抑制します。

●ソフトでしなやかな風合い

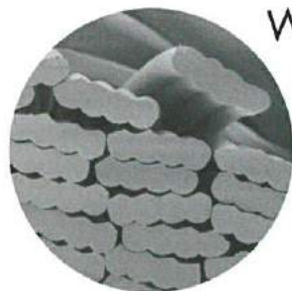
繊維が扁平断面のため曲がりやすく、独特なしなやかさとドレープ性があり、ソフトで肌触りのよい着用感が得られます。

●通気性と捕集性能のバランス

高捕集性能で、通気性は従来素材の約3倍あります。

●防透性・防視認性

繊維の扁平断面を生かすことで、今までに解決できなかった淡色での透け感を防ぎます。



原系断面

WAVERON®
ウェーブロン®



快適素材ウェーブロン



一般的な丸断面繊維

■主な機能



衿はコニカル(円錐)構造で、ストレッチ素材を使用しているため、首まわりにジャストフィットします。



袖口は内側にストレッチ素材を使用した二重構造。漏洩発塵を抑制し、着用感も快適です。



上半身に滞留した衣服内の空気を下半身へ流すよう、ウエスト部分に空気孔を備えています。



裾口は内裾に高通気素材を使用した二重構造で衣服内の空気を排出するダウンフロー仕様です。

防塵
〈高〉

リサイクル
〈ケミカル〉

推奨品

男女
共用

CLASS TRI-GUARD® II

10 FX120C (ツナギ服)

ISO CLASS 4

- 素材：ポリエステル100%
- サイズ：S~4L
- 衿部ストレッチ素材
- サイドファスナー
- 左腕ペン差し付
- 左腕に腕章用ループ付
- 袖口二重構造
- 内袖口にストレッチ素材
- ウエスト内側に空気孔付
- ウエストゴム絞り
- 裾口二重構造



コーディネート(男性)
フード：FA421C
グローブ：FF1000
ブーツ：FS662C

コーディネート(女性)
フード：FX440C
グローブ：FF1000
ブーツ：FS663C

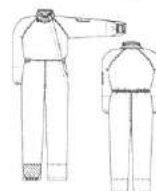
01:ホワイト 02:ブルー

トライガード®II

FX120C サイズテーブル (単位:cm)

	総丈	バスト	ウエスト	袖丈	股下
4L	184	132	95~118	95	84
3L	178	128	88~114	92	81
LL	172	124	84~110	89	78
L	166	120	80~106	86	75
M	160	116	73~102	83	72
S	154	112	69~98	80	69

※4Lサイズの価格は2割増しとなります。



ICR ZONE: エレクトロニクス

トライガード®II ▶ FX120C

新・着用快適防塵服

技術課 パターン設計担当

こだわりポイント

高通気衣服設計

ストレッチ衣服設計

吸汗・速乾性

防塵服着用者からの声から生まれた・・・着用快適性重視の防塵服。

「背中や肩が突っ張る」「上半身がムれる」「汗をかくとベトつく」といった着用者からの声を、特殊断面素材“ウェブロン®”と、適度な通気性をもつ高ストレッチ素材の採用により解消。

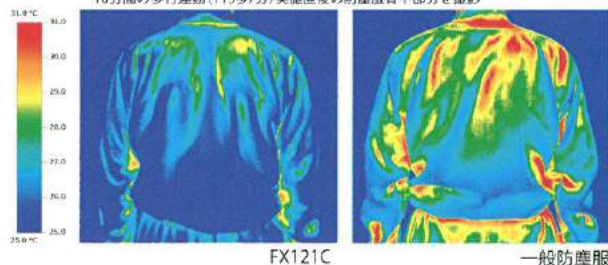
防塵服を着用している方々の声は、「ムれる」「肌触りがよくない」「ベトつく」といった主に素材に関するご要望と、「動きにくい」「衣服が突っ張る」「窮屈である」という衣服に関するご要望の大きく2グループに集約されます。これらのご要望に真摯に向き合い、着用者の立場で「どうしたら快適な防塵服になるか?」について考えた衣服が「新・着用快適防塵服」です。

特長

■ 快適な衣服内環境を実現

●サーモグラフィーにより検出した着用動作後の温度分布

※温度24℃湿度50%RHの恒温恒湿室内で、10分間の歩行運動(115歩/分)実施直後の防塵服背中部を撮影



上図のサーモグラフィーデータは、歩行動作直後の衣服表面温度を示しています。

“着用快適FX121C”は一般防塵服に比べ、衣服表面の温度変化が少なく低い結果となっています。これは、採用している防塵素材の特性と、適度な通気性をもつ背中上部のストレッチ素材が、衣服内の熱を伴った空気の滞留を防ぎ、外部への放出によって、迅速に衣服内の温度を低減させた効果によるものです。

■作業を妨げない高いストレッチ性



背面部のストレッチ素材が通気性を良好に保ち、上半身のムレ感を解消します。

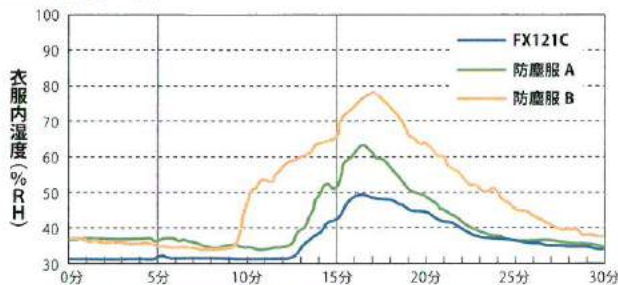


腕の上げ下げにも衣服が追従し、背面パターンの突っ張りによる動作の妨げがありません。



体表面の変化率が最も高い「前屈動作」でも襟元の突っ張りがなく、袖口が肩方向に引っ張られて肌が露出するなどの不具合がありません。

●衣服内湿度データ



安静【無風】	5km/h歩行【有風】	安静【無風】
5分	10分	15分

防塵服を着用して動作をした時の衣服内湿度を確認すると、“着用快適FX121C”は動作直後でも、一般に快適湿度範囲と言われる“40～60%”の範囲にあり、ムレによる不快感を抑えています。また、動作によって衣服内湿度が上昇しても、もとの湿度に戻る時間が従来品よりも速いため、不快感が継続されるような状況が起こりにくくなっています。

防護 (高) 快適性 配慮 リサイクル (ケミカル) 男女 共用

CLASS 100 TriApex®
ISO CLASS 5 **FX121C** (ツナギ服)

- 素材：ポリエステル100%
- サイズ：S~4L
- 衿部樹脂ホック止め
- センターファスナー
- 左胸名札ループ付
- 左腕ペン差し付
- 左腕に腕章用ループ付
- 背中上部にストレッチ素材採用
- ウエストゴム絞り



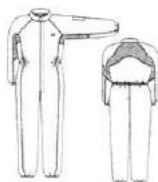
コーディネート(男性)
フード：FX441C
グローブ：FF1000
ブーツ：FS663C



01:ホワイト 02:ブルー

FX121C サイズテーブル (単位cm)

	総丈	バスト	ウエスト	袖丈	股下
4L	190	132	96~120	93	87
3L	183	126	88~114	90	84
LL	176	122	82~108	87	81
L	170	118	78~104	84	78
M	164	114	74~100	81	75
S	158	110	68~96	78	72

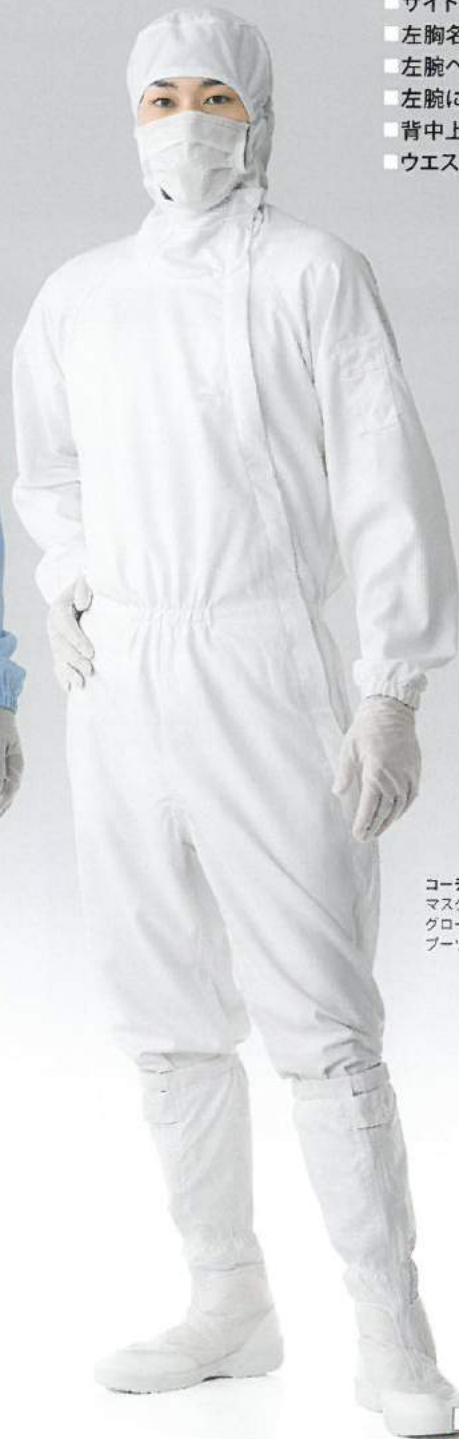


※4Lサイズの価格は2割り増しとなります。

防護 (高) 快適性 配慮 リサイクル (ケミカル) 男女 共用

CLASS 100 TriApex®
ISO CLASS 5 **FX122C** (フード一体 ツナギ服)

- 素材：ポリエステル100%
- サイズ：S~4L
- フード一体型
- 衿部樹脂ホック止め
- サイドファスナー
- 左胸名札ループ付
- 左腕ペン差し付
- 左腕に腕章用ループ付
- 背中上部にストレッチ素材採用
- ウエストゴム絞り



コーディネート(男性)
マスク：FZ555C
グローブ：FF1000
ブーツ：FS663C



頸部分にストレッチ素材を採用し、開口部をソフトにフィットさせます。



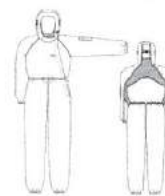
頸部から背背部にかけて、広範囲に通気性のあるストレッチ素材を採用し、動作性を高めムレ感を軽減します。



01:ホワイト 02:ブルー

FX122C サイズテーブル (単位cm)

	バスト	ウエスト	袖丈	股下
4L	132	94~118	93	87
3L	126	86~112	90	84
LL	122	82~108	87	81
L	118	78~104	84	78
M	114	74~100	81	75
S	110	68~96	78	72



※4Lサイズの価格は2割り増しとなります。

GIGATECH[®]

商品開発課 素材開発担当

こだわり
ポイント

IEC規格対応設計

超制電性

高耐久制電性

静電気放電に敏感なデバイスのために
帯電防止性能を極めた、超制電性防塵服。

静電気敏感性デバイスを取り扱うクリーン環境では、人体帯電を取り除くことはもちろんのこと、防塵服に対しても高い帯電防止性能が求められます。帝人フロンティア株式会社の機能素材「ギガテック[®]」を使用した防塵服は、さまざまな用品にESD対策が必要となるEPA (ESD保護区域) においても、帯電防止性能、防塵性能ともに十分な効果を発揮します。

特長

●格子状の導電性繊維

高性能導電性繊維を格子状に織り込んだ「ギガテック[®]」素材は優れた“電気的抵抗”と極めて低い“摩擦帯電圧”性能を実現します。



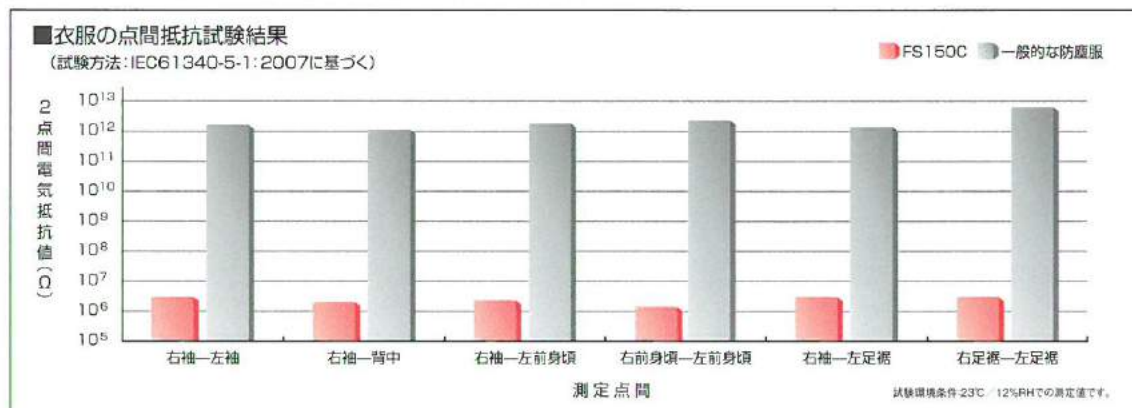
●防塵性、快適性もキープ

FS150Cは、ムレ感を感じる通気性能と、防塵性能を維持するための主要項目である塵埃捕集効率をバランスよく両立し、EPA (ESD保護区域) での作業を快適にサポートします。

●安定した2点間電気抵抗値

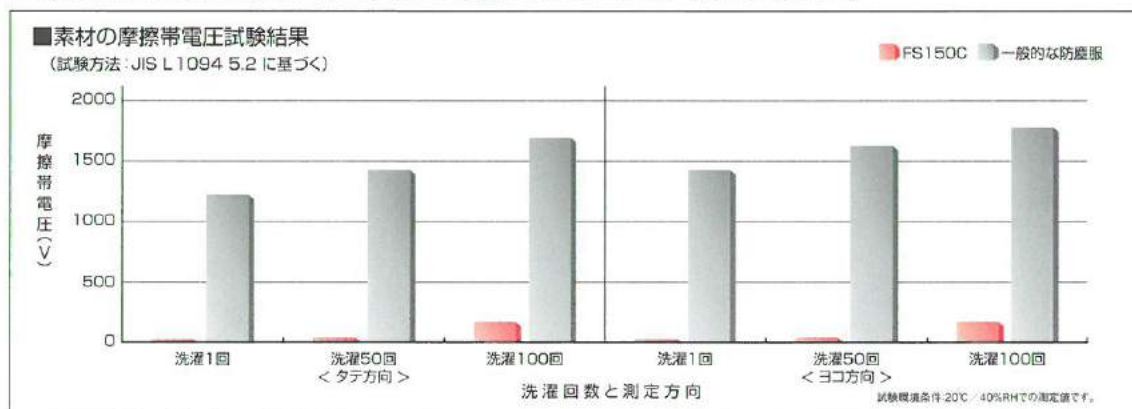
FS150Cは2点間の電気的抵抗試験において、全てのパネル間に対して安定した低い値を示しています。また、洗濯を繰り返しても性能が損なわれることはありません。

※“IEC61340-5-1”で求められる規格要求値 $1 \times 10^{12} \Omega$ 以下を満たしています。



●極めて低い摩擦帯電圧

FS150Cの摩擦帯電圧は、洗濯を繰り返し行った試験でも性能低下が極めて少ない状態を維持します。



防護
(高) 超
制電 リサイクル
(ケミカル) 推奨品 男女
共用

CLASS TriApex®
100 FS150C (ツナギ服)
ISO CLASS 5

- 素材：ポリエステル100%
- サイズ：S~4L
- 衿部マジックテープ止め
- センターファスナー
- 左胸名札ループ付
- 左腕ペン差し付
- 左腕に腕章用ループ付
- ウエストゴム絞り
- 静電気対策資材登録ID番号
13-013-0-00003-00



コーディネート(男性)
フード：FS432C
グローブ：FF1000
ブーツ：FS663C

コーディネート(女性)
フード：FS433C
マスク：FZ555C
グローブ：FF1000
ブーツ：FS663C

EPAでの着用を前提に開発した
超制電性防塵服です。

ICR ZONE: エレクトロニクス

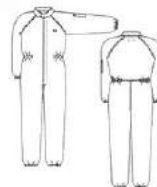
ESD対策防塵服 ▶ FS150C

01:ホワイト 02:ブルー

FS150C サイズテーブル (単位:cm)

	総丈	バスト	ウエスト	袖丈	股下
4L	186	132	92~120	93	84
3L	180	128	88~114	90	81
LL	173	124	84~110	87	78
L	167	120	80~106	84	75
M	161	116	76~102	81	72
S	155	112	72~98	78	69

※4Lサイズの価格は2割り増しとなります。



防護
高

リサイクル
(ケミカル)

男女
共用

CLASS 100 TriApex®
ISO CLASS 5 FC143C (フード一体ツナギ服)

ICR ZONE: エンクロウ FC143C

- 素材：ポリエステル100%
- サイズ：S~4L
- フード・マスク一体型
- フード頭囲アジャスター調節
- サイドファスナー
- ウエストゴム絞り

フード、マスク、ツナギ服を一体化したオールインワン型ツナギ服。頭部付近に適切なゆとりを持たせた仕様で着用時の窮屈感がなく、防塵性にも優れた設計になっています。



フード部に頭囲調節用アジャスターを2本備え、頭部をジャストフィットさせます。



フード部からツナギ服の右股間まで大きく開閉するサイドファスナーにより、着脱が容易にできます。



コーディネート(男性)
グローブ：FF1000
ブーツ：FS663C

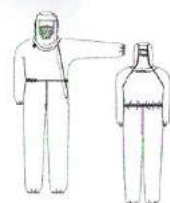
コーディネート(女性)
グローブ：FF1000
ブーツ：FS663C

フード・マスク・ツナギを一体化し、着脱利便性を極めたオールインワン防塵服です。

01:ホワイト

FC143C サイズテーブル (単位:cm)

	総丈	バスト	ウエスト	袖丈	股下
4L	185	136	100~124	98	82
3L	179	130	94~118	95	79
LL	173	124	88~112	92	76
L	167	120	84~108	89	73
M	161	116	80~104	86	70
S	155	112	76~100	83	67



※4Lサイズの価格は2割り増しとなります。

防塵 (高) リサイクル (ウミカ) 男女 共用

CLASS TriApex®
100 FC141C (ツナギ服)
ISO CLASS 5

- 素材：ポリエステル100%
- サイズ：S~4L
- 衿部マジックテープ止め
- サイドファスナー
- 左胸名札ループ付
- 左腕ペン差し付
- 左腕に腕章用ループ付
- 袖口二重構造
- ウエストゴム絞り
- ウエスト内側空気孔付
- 裾口二重構造

サイドファスナー仕様で前面からの発塵を抑制。
裾口を二重構造にしたダウンフロー仕様の
防塵服です。



袖口は蒸気発塵を抑制する二重構造。



上半身に滞留した衣服内の空気を下半
身へ流すよう、ウエスト部分に空気孔を
備えています。



裾口は内層に高通気素材を使用した二
重構造。衣服内の空気を排出するダウ
ンフロー仕様です。
(FC141Cのみ)

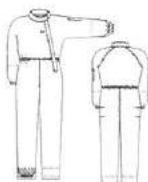
コーディネート(男性)
フード：FC438C
グローブ：FF1000
ブーツ：FS662C



01:ホワイト 02:ブルー 03:グリーン

FC141C サイズテーブル (単位cm)

	総丈	バスト	ウエスト	袖丈	股下
4L	183	128	94~116	90	78
3L	177	124	91~112	88	76
LL	171	120	86~108	86	74
L	165	116	81~104	84	71
M	159	112	76~100	82	68
S	153	108	71~96	80	65



※4Lサイズの価格は2割り増しとなります。

防塵 (高) リサイクル (ウミカ) 男女 共用

CLASS TriApex®
100 FC142C (ツナギ服)
ISO CLASS 5

- 素材：ポリエステル100%
- サイズ：S~4L
- 衿部マジックテープ止め
- サイドファスナー
- 左胸名札ループ付
- 左腕ペン差し付
- 左腕に腕章用ループ付
- 袖口二重構造
- ウエストゴム絞り
- ウエスト内側空気孔付
- 裾口ゴム絞り

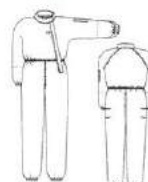
コーディネート(女性)
フード：FC438C
グローブ：FF1000
ブーツ：FS663C



01:ホワイト 02:ブルー

FC142C サイズテーブル (単位cm)

	総丈	バスト	ウエスト	袖丈	股下
4L	192	128	94~116	90	87
3L	185	124	91~112	88	84
LL	178	120	86~108	86	81
L	172	116	81~104	84	78
M	166	112	76~100	82	75
S	160	108	71~96	80	72



※4Lサイズの価格は2割り増しとなります。

ICR ZONE: エルネーカ FC141C / FC142C

防護<高> 快適性 配慮 リサイクル (ケミカル) 男性用

CLASS 100 TriApex®
ISO CLASS 5 FC131A (ツナギ服)

防護<高> 快適性 配慮 リサイクル (ケミカル) 女性用

CLASS 100 TriApex®
ISO CLASS 5 FC132B (ツナギ服)

ICR ZONE: エリクローズ

FC131A / FC132B

- 素材：ポリエステル100%
- サイズ：S~4L
- 衿部マジックテープ止め
- センターファスナー
- 左胸名札ループ付
- 左腕ペン差し付
- 左腕に腕章用ループ付
- ウエストゴム絞り

FC131AとFC132Bは、体の側面を独立分割パターンとした「4面体」構造です。この構造により下図のような体表面が大きく変化するダイナミックな動作にも応え、より動作性に優れた衣服設計となっています。

体表の変化値



ダイナミックな動きでも、各部位の突っ張りによる動作の妨げがありません。

- 素材：ポリエステル100%
- サイズ：S~4L
- 衿部マジックテープ止め
- センターファスナー
- 左胸名札ループ付
- 左腕ペン差し付
- 左腕に腕章用ループ付
- ウエストゴム絞り
- 腰裏付き



コーディネート(男性)
フード：FC438C
グローブ：FF1000
ブーツ：FS662C

コーディネート(女性)
フード：FC438C
グローブ：FF1000
ブーツ：FS662C

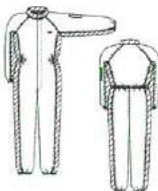


01:ホワイト×02:ブルー 01:ホワイト×03:グリーン

FC131A サイズテーブル (単位:cm)

	総丈	バスト	ウエスト	袖丈	股下
4L	188	130	90~116	93	87
3L	182	126	86~112	90	84
LL	176	122	82~108	87	81
L	170	118	78~104	84	78
M	164	114	74~100	81	75
S	158	110	70~96	78	72

※4Lサイズの価格は2割り増しとなります。

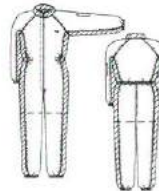


01:ホワイト×04:ピンク

FC132B サイズテーブル (単位:cm)

	総丈	バスト	ウエスト	袖丈	股下
4L	178	124	77~108	87	82
3L	172	120	73~104	84	79
LL	166	116	69~100	81	76
L	160	112	65~96	78	73
M	154	108	61~92	75	70
S	148	104	57~88	72	67

※4Lサイズの価格は2割り増しとなります。



防塵
〈高〉

リサイクル
〈ウミカレ〉

ロング
セラー

男女
共用

CLASS TriApex®
100 FC133C (ツナギ服)
ISO CLASS 5

- 素材：ポリエステル100%
- サイズ：S~4L
- 衿部マジックテープ止め
- センターファスナー
- 左胸名札ループ付
- 左腕ペン差し付
- 左腕に腕章用ループ付
- ウエストゴム絞り

4色のカラーバリエーションを揃えた
シンプルデザインの防塵服。
さまざまな作業環境に「カラー」展開が可能です。
S~4Lまでのレギュラーサイズ以外の
ビッグサイズも取り揃えています。



コーディネート(男性)
フード：FC406C
マスク：FZ555C
グローブ：FF1000
ブーツ：FS662C

コーディネート(女性)
フード：FC406C
マスク：FZ550C
グローブ：FF1000
ブーツ：FS662C



KW:ホワイト B:ブルー

FC133C ビッグサイズサイズテーブル (単位:cm)

	総丈	バスト	ウエスト	袖丈	股下
8	200	150	110~135	99	93
7	194	134	94~120	96	90
6	176	165	125~150	87	81
5	176	150	110~135	87	81
4	176	135	95~120	87	81
3	170	165	125~150	84	78
2	170	150	110~135	84	78
1	170	135	95~120	84	78

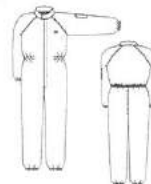
※ビッグサイズの価格は別途お問合せ下さい。

01:ホワイト 02:ブルー 03:グリーン 04:ピンク

FC133C サイズテーブル (単位:cm)

	総丈	バスト	ウエスト	袖丈	股下
4L	188	130	90~116	93	87
3L	182	126	86~112	90	84
LL	176	122	82~108	87	81
L	170	118	78~104	84	78
M	164	114	74~100	81	75
S	158	110	70~96	78	72

※4Lサイズの価格は2割り増しとなります。



防塵
<高> リサイクル
(ケミカル) ロング
セラー 男女
共用

CLASS 100 TriApex®
ISO CLASS 5 FC136C (ツナギ服)

- 素材：ポリエステル100%
- サイズ：S~4L
- クリーンバック済み
- センターファスナー
- ウエストひも調節

衿、袖口、裾口にフライスを使用し、
開口部をソフトフィットさせる防塵服です。



コーディネート(男性)
フード：FC408C
マスク：FZ555C
グローブ：FF1000
ブーツ：FS662C

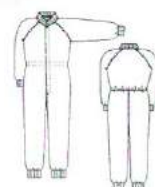
コーディネート(女性)
フード：FC407C
マスク：FZ550C
グローブ：FF1000
ブーツ：FS662C



衿、袖口、裾口にソフトなフライスを使用しているため、快適な着用感が得られます。



ウエストはひも調節式のため、着用する人の体型に合ったサイズ調整が可能です。



01:ホワイト

FC136C サイズテーブル (単位:cm)

	総丈	バスト	ウエスト	桁丈	股下
4L	188	130	116	93	87
3L	182	126	112	90	84
LL	176	122	108	87	81
L	170	118	104	84	78
M	164	114	100	81	75
S	158	110	96	78	72

※4Lサイズの価格は2割り増しとなります。

ESD対策防塵服

防塵
(高) リサイクル
(ケミカル) 推奨品 男女
共用

CLASS TriApex®
100 FL153C 旧品番:FK151C
ISO CLASS 5 (ツナギ服)

- 素材：ポリエステル100%
- サイズ：S~4L
- 衿部マジックテープ止め
- サイドファスナー
- 左胸名札ループ付
- 左腕ペン差し付
- 左腕に腕章用ループ付
- 袖口二重構造
- ウエストゴム絞り
- ウエスト内側空気孔付
- 裾口二重構造

FC141C (P26掲載) と同一の衣服設計で素材を高制電性タイプに変更した、クラス100対応の高制電性防塵服です。“IEC61340-5-1”で求められる規格要求値 $1 \times 10^{12} \Omega$ 以下を自社試験においてクリアしています。



袖口は漏洩発塵を抑制する二重構造。(FL153C)



上半身に滞留した衣服内の空気を、下半身に流すよう、ウエスト部分に空気孔を備えています。(FL153C)



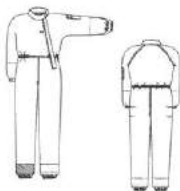
裾口は内裾に高通気素材を使用した二重構造で、衣服内の空気を下方に排出するダウンフロー仕様です。(FL153C)

コーディネート(男性)
フード：FL434C
マスク：FZ550C
グローブ：FF1000
ブーツ：FS662C

01:ホワイト 02:ブルー

FL153C サイズテーブル (単位:cm)

	総丈	バスト	ウエスト	袖丈	股下
4L	183	128	94~116	90	78
3L	177	124	91~112	88	76
LL	171	120	86~108	86	74
L	165	116	81~104	84	71
M	159	112	76~100	82	68
S	153	108	71~96	80	65



※4Lサイズの価格は2割り増しとなります。

防塵
(高) リサイクル
(ケミカル) 推奨品 男女
共用

CLASS TriApex®
100 FL154C 旧品番:FK152C
ISO CLASS 5 (ツナギ服)

- 素材：ポリエステル100%
- サイズ：S~4L
- 衿部マジックテープ止め
- センターファスナー
- 左胸名札ループ付
- 左腕ペン差し付
- 左腕に腕章用ループ付
- ウエストゴム絞り
- 右太腿にアウトポケット付



導電性繊維をグリッド状に織り込んだ表面抵抗値の低い高制電素材を採用。(FL153C・FL154C)



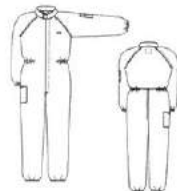
右側太腿部分にアウトポケット付き。(FL154C)

コーディネート(女性)
フード：FL434C
マスク：FZ550C
グローブ：FF1000
ブーツ：FS663C

01:ホワイト 02:ブルー

FL154C サイズテーブル (単位:cm)

	総丈	バスト	ウエスト	袖丈	股下
4L	186	132	92~120	93	84
3L	180	128	88~114	90	81
LL	173	124	84~110	87	78
L	167	120	80~106	84	75
M	161	116	76~102	81	72
S	155	112	72~98	78	69



※4Lサイズの価格は2割り増しとなります。

ICR ZONE: エレクトロニクス

ESD対策防塵服 ▶ FL153C / FL154C

防塵
(中)

リサイクル
(ケミカル)

ロー
プライス

男女
共用

CLASS TriApex®
~1000
ISO CLASS ~6 **FH197C** (フード一体ツナギ服)

ICR ZONE: エルクトラ
FH197C

- 素材：ポリエステル100%
- サイズ：S~4L
- フード一体型
- 衿部マジックテープ止め
- センターファスナー
- 左胸名札ループ付
- 左腕ペン差し付
- 左腕に腕章用ループ付
- ウエストゴム絞り

フード一体型の利点は、着脱が容易で
衣服の管理が「一点」で済むということ。
価格が安いだけではありません。



コーディネート(女性)
マスク：FZ555C
グローブ：FF1000
ブーツ：FS663C

コーディネート(男性)
マスク：FZ555C
グローブ：FF1000
ブーツ：FS663C

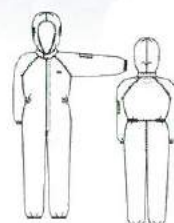


01:ホワイト 02:ブルー 03:グリーン 07:ネイビー

FH197C サイズテーブル (単位:cm)

	総丈	バスト	ウエスト	袖丈	股下
4L	186	132	92~120	93	84
3L	180	128	88~114	90	81
LL	174	124	84~110	87	78
L	168	120	80~106	84	75
M	162	116	76~102	81	72
S	156	112	72~98	78	69

※4Lサイズの価格は2割増しとなります。



CLASS TriApex®
~1000 FH199C (ツナギ服)
ISO CLASS ~6

- 素材：ポリエステル100%
- サイズ：S~4L
- 衿部マジックテープ止め
- センターファスナー
- 左胸名札ループ付
- 左腕ペン差し付
- 左腕に腕章用ループ付
- ウエストゴム絞り

※腰裏付きの仕様はFH194Cになります。



コーディネート(男性)
フード：FH449C
マスク：FZ555C
グローブ：FF1000
ブーツ：F5662C



コーディネート(女性)
フード：FH449C
マスク：FZ555C
グローブ：FF1000
ブーツ：F5662C

徹底してコストダウンを図ったロープライス防塵服。カラーバリエーション4色で、識別管理に役立ちます。

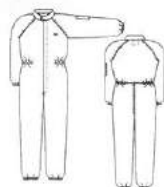


01:ホワイト 02:ブルー 03:グリーン 07:ネイビー

FH199C サイズテーブル (単位cm)

	総丈	バスト	ウエスト	袖丈	股下
4L	186	132	92~120	93	84
3L	180	128	88~114	90	81
LL	173	124	84~110	87	78
L	167	120	80~106	84	75
M	161	116	76~102	81	72
S	155	112	72~98	78	69

※4Lサイズの価格は2割増しとなります。



防塵 (中) リサイクル (ケミカル) ロング セラー 男女 共用

CLASS TriApex®
~1000 FD171C (ツナギ服)
ISO CLASS ~6

ICR ZONE: エレクトロニクス FD171C

- 素材: ポリエステル100%
- サイズ: S~4L
- 衿部樹脂ホック止め
- センターファスナー
- ウエストひも調節

防塵服の原型ともいえるベーシックモデルで、異物混入防止の為ベン差し、名札ループ、ポケット等、一切取り付けない仕様。レギュラーサイズ以外のビッグサイズも取揃えています。



コーディネート(男性)
フード: FD413C
マスク: FZ550C
グローブ: FF1000
ブーツ: FS663C

コーディネート(女性)
フード: FD412C
マスク: FZ555C
グローブ: FF1000
ブーツ: FS663C

全ての防塵服の原点。
シンプルな仕様の超ロングセラー防塵服です。



ウエストはヒモ調節式の為、着用する人の体系に合ったサイズ調整が可能です。



KW:ホワイト B:ブルー

FD171C ビッグサイズ サイズテーブル (単位cm)

	総丈	バスト	ウエスト	袖丈	股下
8	200	150	135	99	93
7	194	134	120	96	90
6	176	165	150	87	81
5	176	150	135	87	81
4	176	135	120	87	81
3	170	165	150	84	78
2	170	150	135	84	78
1	170	135	120	84	78

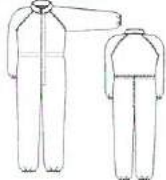
*ビッグサイズの価格は別途お問合せ下さい。

01:ホワイト 02:ブルー 03:グリーン

FD171C サイズテーブル (単位cm)

	総丈	バスト	ウエスト	袖丈	股下
4L	188	130	116	93	87
3L	182	126	112	90	84
LL	176	122	108	87	81
L	170	118	104	84	78
M	164	114	100	81	75
S	158	110	96	78	72

*4Lサイズの価格は2割り増しとなります。



着用快適防塵服

防塵<低> 快適性配慮 リサイクル(ケミカル) 推奨品 男女共用

CLASS TriApex®
10000 FT191C (ツナギ服)
ISO CLASS 7

- 素材：ポリエステル100%
- サイズ：S~4L
- 衿部脱落防止ホック止め
- センターファスナー
- 左胸名札ループ付
- 左腕ペン差し付
- 左腕に腕章用ループ付
- ウエストゴム絞り
- 快適清涼素材採用

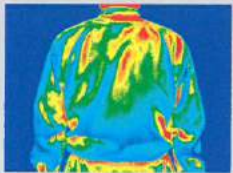
※ペン差し、名札ループなしの仕様はFT192Cになります。

吸汗速乾性に優れた快適清涼素材を採用し、適度な通気性を確保して、暑さ対策に最適化した快適防塵服です。

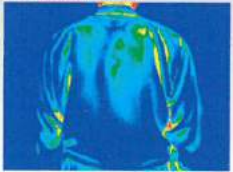


接触冷感があり、吸汗速乾性に優れた快適清涼素材を採用。

一般防塵服の運動直後



FT191Cの運動直後



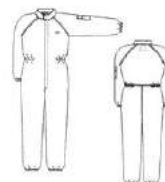
10分間の歩行運動(115歩/分)直後でもFT191Cは衣服表面温度が低く、クールダウン時の温度回復も早いいため、暑さ対策に有効です。



コーディネート(男性)
フード：FT436C
マスク：FZ555C
グローブ：FF1000
ブーツ：FS663C

コーディネート(女性)
フード：FT436C
マスク：FZ555C
グローブ：FF1000
ブーツ：FS663C

省エネ・節電対策によるクリーンルームの室温アップ対策に最適な着用快適防塵服です。



01:ホワイト 02:ブルー

FT191C サイズテーブル (単位:cm)

	総丈	ハスト	ウエスト	裾丈	股下
4L	186	132	92~120	93	84
3L	180	128	88~114	90	81
LL	173	124	84~110	87	78
L	167	120	80~106	84	75
M	161	116	76~102	81	72
S	155	112	72~98	78	69

※4Lサイズの価格は2割増しとなります。

防塵 (中) 安全性 記録 リサイクル (ウミカレ) 男女 共用

CLASS SafeTHINK®
 ~1000 FH195C (ツナギ服)
 ISO CLASS ~6

作業者の安全を考える

SafeTHINK®

清浄度を維持しつつ

作業性と安全性を考えた

安全サポート防塵服。

メンテナンス作業に最適です。

防塵服のヒザ部分に“パッド・ポケット”を装備し、作業内容に応じ“アクション・パッド”を挿入。狭い作業エリアや、グレーチング床にヒザをつくような動作で、ヒザにかかる負担を軽減します。



アクション・パッドには
 低反発軟質発泡体を
 クッション材として採用!

- スチレン系エラストマーの架橋発泡体 (塩素等のハロゲン成分を含んでいません)
- 一般ウレタンクッション材と比較し耐久性に優れています。
- エネルギー吸収性に優れています。
- 柔らかく、軽重で伸びに優れています。
- 耐酸・耐アルカリ性
- 洗濯可能



コーディネート(男性)
 フード: FC426C
 マスク: FZ550C
 グローブ: FF1000
 ブーツ: FS664C

- 素材: ポリエステル100%
- サイズ: S~4L
- 衿部樹脂ホック止め
- サイドファスナー
- 左胸名札ループ付
- 左腕ペン差し付
- 左腕に腕章用ループ付
- 袖口二重構造
- ウエストゴム絞り
- ウエスト内側空気孔付
- ヒザにパッド・ポケット付



ヒザ部分のパッド・ポケットにアクション・パッドを挿入することで、ヒザを床に着く作業で負担を軽減します。(アクション・パッド FC923CIは別売です)

07:ネイビー

FH195C サイズテーブル (単位:cm)

	総丈	バスト	ウエスト	袖丈	股下
4L	183	128	94~116	90	78
3L	177	124	91~112	88	76
LL	171	120	86~108	86	74
L	165	116	81~104	84	71
M	159	112	76~100	82	68
S	153	108	71~96	80	65

※4Lサイズの価格は2割増しとなります。



ICR ZONE: ICR ZONE

セーフシンク® FH195C

防塵
<低> 超
制電 リサイクル
(タミカル) 男女
共用

CLASS
10000
ISO CLASS 7

TriApex®
FS215C (上着)

FS312A ※48ページに詳細表示
(パンツ)

FS313B ※48ページに詳細表示
(パンツ)

- 素材：ポリエステル100%
- サイズ：S～4L
- スタンドカラー
- センターファスナー
- 左胸名札ループ付
- 左胸に内ポケット付
- 左腕ベン差し付
- 左腕に腕章用ループ付
- 袖口ゴム入り
- 静電気対策資材登録ID番号
13-011-0-00007-00

高性能導電性繊維を格子状に織り込んだ
ギガテック®素材を採用し、
極めて低い“摩擦帯電圧”性能と
優れた表面抵抗値を実現。



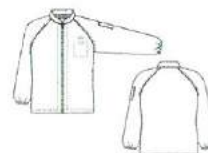
静電気放電に敏感なデバイスのために
帯電防止性能を極めたセパレート防塵服。

コーディネート(男性)
フード：FS433C
マスク：FZ550C
グローブ：FF1000
シューズ：エレクリヤP7000

コーディネート(女性)
フード：FS433C
マスク：FZ550C
グローブ：FF1000
シューズ：エレクリヤP7000

FS312A

..... FS313B



	01:ホワイト	02:ブルー	
FS215C サイズテーブル (単位:cm)			
	上着丈	バスト	袖丈
4L	81	130	91
3L	78	126	88
LL	75	122	85
L	72	118	82
M	69	114	79
S	66	110	76

※4Lサイズの価格は2割り増しとなります。

防塵
(低)

リサイクル
(ケミカル)

推奨品

男女
共用

CLASS
10000
ISO CLASS 7

TriApex®
FD213C (上着)

FD314C ※47ページに詳細表示
(パンツ)

FD303B ※47ページに詳細表示
(パンツ)

- 素材：ポリエステル100%
- サイズ：S~4L
- 衿部ステンレスホック止め
- サイドファスナー
- 袖口ソフトフィットフライス使用
- 上着裾部二重構造

上着の裾部分が二重構造となり、上半身
衣服内から異物が落下するのを防止。
二重部分内裾には通気性の高い素材を
採用し、快適性にも配慮しています。

上着裾部が二重構造仕様となつて
異物混入防止対策に最適なセパレート型防塵服。



FD314C.....

..... FD303B

コーディネート(男性)
フード：FD414C
マスク：FZ555C
グローブ：FF1000
シューズ：エレクトリヤP7000

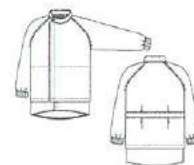
コーディネート(女性)
フード：FC405C
マスク：FZ555C
グローブ：FF1000
シューズ：エレクトリヤP7000



上着裾口を二重構造にし、インナー側の裾口をパンツの中に入れることで体毛などの異物落下を防止します。



袖口部分にはソフトで耐久性のあるフライスを使用。



01:ホワイト 02:ブルー

FD213C サイズテーブル (単位:cm)

	上着丈	バスト	袖丈
4L	81	130	91
3L	78	126	88
LL	75	122	85
L	72	118	82
M	69	114	79
S	66	110	76

※4Lサイズの価格が2割り増しとなります。

防塵
〈低〉

リサイクル
〈ケミカル〉

男女
共用

CLASS TriApex®
10000 FD216C (上着)
ISO CLASS 7

FD302A ※47ページに詳細表示
(パンツ)

FD303B ※47ページに詳細表示
(パンツ)

- 素材：ポリエステル100%
- サイズ：S～4L
- スタンドカラー
- 衿部脱落防止ホック止め
- センターファスナー
- 袖口ゴム入り
- 上着裾ゴム絞り



コーディネート(男性)
キャップ：FH455A
グローブ：FF1000
シューズ：エレクトリヤP7000

コーディネート(女性)
キャップ：FD450C
グローブ：FF1000
シューズ：エレクトリヤP7000

FD302A

..... FD303B

スタンドカラー、脱落防止ホック採用の
シンプル仕様上着の新定番。



01:ホワイト 02:ブルー

FD216C サイズテーブル (単位:cm)

	上着丈	バスト	肩幅	袖丈
4L	75	130	54	64
3L	72	126	52	62
LL	69	122	50	60
L	66	118	48	58
M	63	114	46	56
S	60	110	44	54

※4Lサイズの価格は2割り増しとなります。

防護
〈低〉

リサイクル
〈ケミカル〉

男女
共用

CLASS
10000
ISO CLASS 7

TriApex®
FD200C (上着)

防護
〈低〉

リサイクル
〈ケミカル〉

男女
共用

CLASS
10000
ISO CLASS 7

TriApex®
FD201C (上着)

FD300A ※47ページに詳細表示
(パンツ)

FD301B ※47ページに詳細表示
(パンツ)

- 素材：ポリエステル100%
- サイズ：S~4L
- スタンドカラー
- 衿部マジックテープ止め
- サイドファスナー
- 袖口ゴム入り

- 素材：ポリエステル100%
- サイズ：S~4L
- スタンドカラー
- 衿部マジックテープ止め
- センターファスナー
- 袖口カフス
- 上着裾ゴム絞り



コーディネート(男性)
フード：FD412C
マスク：FZ550C
グローブ：FF1000
シューズ：エレクリヤ
P7000

コーディネート(女性)
キャップ：FD450C
グローブ：FF1000
シューズ：エレクリヤ
P7000

FD300A.....

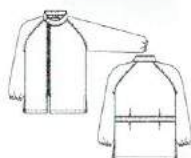
..... FD301B



01:ホワイト 02:ブルー

FD200C サイズテーブル (単位cm)			
	上着丈	バスト	裾丈
4L	87	130	91
3L	84	126	88
LL	81	122	85
L	78	118	82
M	75	114	79
S	72	110	76

※4Lサイズの価格は2割増しとなります。



01:ホワイト 02:ブルー

FD201C サイズテーブル (単位cm)				
	上着丈	バスト	肩幅	袖丈
4L	75	130	54	64
3L	72	126	52	62
LL	69	122	50	60
L	66	118	48	58
M	63	114	46	56
S	60	110	44	54

※4Lサイズの価格は2割増しとなります。



防塵
低
リサイクル
資材
男女
共用

CLASS TriApex®
10000 FH203C (上着)
ISO CLASS 7

防塵
低
リサイクル
資材
推奨品
ロー
プライス
男女
共用

CLASS TriApex®
10000 FH249C (上着)
ISO CLASS 7

FH304A ※48ページに詳細表示
(パンツ)

FH349C ※47ページに詳細表示
(パンツ)

- 素材：ポリエステル100%
- サイズ：S~4L
- レギュラーカラー
- センターファスナー
- 左脇ポケット付
- 袖口ゴム入り
- 上着裾ゴム絞

- 素材：ポリエステル100%
- サイズ：S~4L
- レギュラーカラー
- センターファスナー
- 左胸名札ループ付
- 左胸内ポケット付
- 袖口ゴム入り
- 上着裾両脇ホック止め



コーディネート(男性)
キャップ：FH455A
グローブ：FF1000
シューズ：エレクリヤ
P7000

コーディネート(女性)
キャップ：FH469C
グローブ：FF1000
シューズ：エレクリヤ
P7000

FH304A.....

..... FH349C



01:ホワイト 02:ブルー

FH203C サイズテーブル (単位cm)

	上着丈	バスト	袖丈
4L	75	130	91
3L	72	126	88
LL	69	122	85
L	66	118	82
M	63	114	79
S	60	110	76



※4Lサイズの価格は2割増しとなります。

01:ホワイト

FH249C サイズテーブル (単位cm)

	上着丈	バスト	袖丈
4L	75	130	91
3L	72	126	88
LL	69	122	85
L	66	118	82
M	63	114	79
S	60	110	76



※4Lサイズの価格は2割増しとなります。

シンプルな仕様でコストパフォーマンスを追求した
ロープライス・セパレート防塵服。

防護 (低) リサイクル (ケミカル) 推奨品 ロー プライス 男女 共用

CLASS
10000
ISO CLASS 7

TriApex®
FH240C (コート)

FH349C ※47ページに詳細表示
(パンツ)

FH349C ※47ページに詳細表示
(パンツ)

- 素材：ポリエステル100%
- サイズ：S~4L
- オープンカラー
- フロントホック止め
- 左胸名札ループ付
- 左脇アウトポケット付
- 袖口ゴム入り

ロープライスのコート型。
来客者・見学者用に最適。

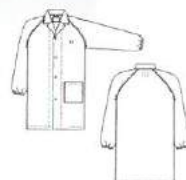


コーディネート(男性)
キャップ：FD452C
グローブ：FF1000
シューズ：エレクリヤ
P7000

コーディネート(女性)
キャップ：FH469C
グローブ：FF1000
シューズ：エレクリヤ
P7000

FH349C.....

..... FH349C



01:ホワイト

FH240C サイズテーブル (単位cm)

	上着丈	バスト	袖丈
4L	109	130	91
3L	106	126	88
LL	103	122	85
L	100	118	82
M	97	114	79
S	94	110	76

※4Lサイズの価格は2割増しとなります。

防塵
低

リサイクル
クミカル

ロング
セラー

男女
共用

CLASS TriApex®
10000 FH206C (コート)
ISO CLASS 7

防塵
低

リサイクル
クミカル

男女
共用

CLASS TriApex®
10000 FH207C (コート)
ISO CLASS 7

FH304A ※48ページに詳細表示
(パンツ)

FH305B ※48ページに詳細表示
(パンツ)

- 素材：ポリエステル100%
- サイズ：S~4L
- オープンカラー
- フロント樹脂ホック止め
- 両脇に切りポケット付
- 袖口ゴム入り

- 素材：ポリエステル100%
- サイズ：S~4L
- スタンドカラー
- センターファスナー
- 袖口ゴム入り

両脇に切りポケットを配した
コート型の定番スタイル。

「持ち込み防止対策」のため
あえてポケットを付けていません。

コーディネート(男性)
キャップ：FD451C
グローブ：FF1000
シューズ：エレクリヤ
P7000

コーディネート(女性)
キャップ：FD450C
グローブ：FF1000
シューズ：エレクリヤ
P7000

FH304A.....

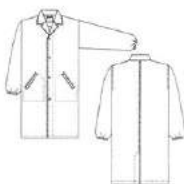
..... FH305B



01:ホワイト 02:ブルー

FH206C サイズテーブル (単位cm)

	上着丈	バスト	肩幅	袖丈
4L	120	130	54	64
3L	115	126	52	62
LL	110	122	50	60
L	105	118	48	58
M	100	114	46	56
S	95	110	44	54

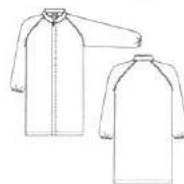


※4Lサイズの価格は2割り増しとなります。

01:ホワイト 02:ブルー

FH207C サイズテーブル (単位cm)

	上着丈	バスト	裾丈
4L	125	130	91
3L	120	126	88
LL	115	122	85
L	110	118	82
M	105	114	79
S	100	110	76



※4Lサイズの価格は2割り増しとなります。

リサイクル
(ケミカル) 男女
共用

MIDDLER TriApex® FF210C (長袖)

FF307C ※48ページに詳細表示
(パンツ)

FF307C ※48ページに詳細表示
(パンツ)

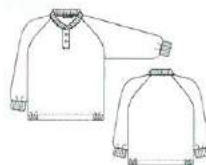
- 素材：ポリエステル100%
- サイズ：S～4L
- 衿部樹脂ホック止め
- 袖口ソフトフィットフライス使用

ポリエステルフィラメントの
ニット素材を使用したミドラー。
防塵服とのダブルウェアリングにより、
さらに高い清浄度へ対応可能。

防塵服とのダブルウェアリングで
ワンランク上の清浄度を目指します。

FF307C

..... FF307C



03:グリーン

ミドラー長袖上着

FF210C サイズテーブル (単位:cm)

	上着丈	バスト	裾丈
4L	82	120	88
3L	79	114	86
LL	75	110	84
L	71	106	82
M	67	102	80
S	63	98	76

※4Lサイズの価格が2割り増しとなります。

快適性
配慮 男女
共用

TriApex® INNER FZ981C (長袖)

快適性
配慮 男女
共用

TriApex® INNER FZ980C (半袖)

FZ982C ※48ページに詳細表示
(パンツ)

FZ982C ※48ページに詳細表示
(パンツ)

- 素材：ポリエステル100%
- サイズ：M～LL
- クルーネック長袖シャツ
- 袖口フライス使用

- 素材：ポリエステル100%
- サイズ：M～LL
- クルーネック半袖シャツ



FZ982C

..... FZ982C

着心地抜群！
肌触りがよく、吸汗・速乾に優れた
高機能ニット素材を採用。

01:ホワイト

インナー長袖上着

FZ981C サイズテーブル (単位:cm)

	上着丈	バスト	肩幅	袖丈
LL	75	112	49	61
L	72	108	46	59
M	69	104	43	57



01:ホワイト

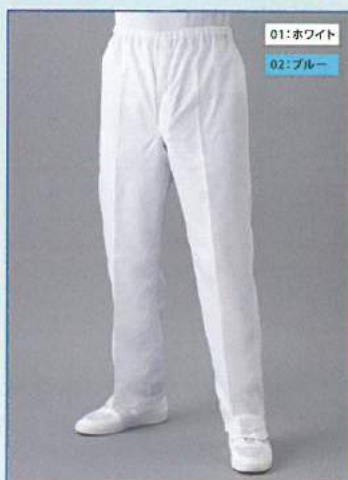
インナー半袖上着

FZ980C サイズテーブル (単位:cm)

	上着丈	バスト	肩幅	袖丈
LL	75	112	49	24
L	72	108	46	23
M	69	104	43	22



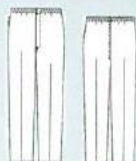
パンツ



01:ホワイト
02:ブルー

FD300A

- 素材:ポリエステル100%
- サイズ:S~4L
- ウエスト総ゴム絞り
- 前ファスナー付
- 男性用



FD300A サイズテーブル (単位cm)

	ウエスト	ズボン丈	股下
4L	76~118	116	84
3L	72~114	112	81
LL	68~110	109	78
L	64~106	105	75
M	60~102	102	72
S	56~98	98	69

※4Lサイズの価格は2割増しとなります。

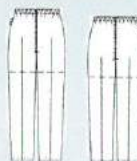
- 防護<低>
- リサイクル(ケミカル)
- ロングセラー
- 男性用



01:ホワイト
02:ブルー

FD301B

- 素材:ポリエステル100%
- サイズ:S~4L
- ウエスト総ゴム絞り
- 腰裏付き
- 女性用



FD301B サイズテーブル (単位cm)

	ウエスト	ズボン丈	股下
4L	68~110	108	76
3L	64~106	105	74
LL	60~102	103	72
L	56~98	100	70
M	52~94	97	67
S	48~90	93	64

※4Lサイズの価格は2割増しとなります。

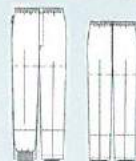
- 防護<低>
- リサイクル(ケミカル)
- ロングセラー
- 女性用



01:ホワイト
02:ブルー

FD314C

- 素材:ポリエステル100%
- サイズ:S~4L
- ウエスト総ゴム絞り
- 前ファスナー付
- 腰裏付き
- 裾口二重
- 内裾プライス絞り
- 男女共用

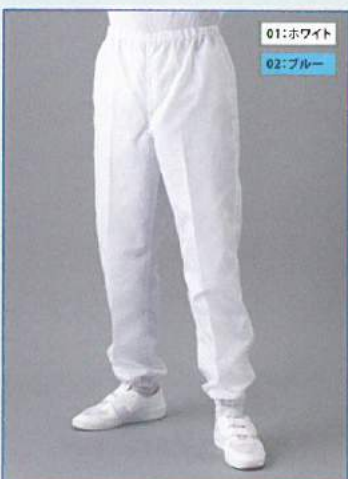


FD314C サイズテーブル (単位cm)

	ウエスト	ズボン丈	股下
4L	76~118	116	84
3L	72~114	112	81
LL	68~110	109	78
L	64~106	105	75
M	60~102	102	72
S	56~98	98	69

※4Lサイズの価格は2割増しとなります。

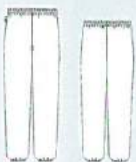
- 防護<低>
- リサイクル(ケミカル)
- 男女共用



01:ホワイト
02:ブルー

FD302A

- 素材:ポリエステル100%
- サイズ:S~4L
- ウエスト総ゴム絞り
- 裾口ゴム絞り
- 男性用



FD302A サイズテーブル (単位cm)

	ウエスト	ズボン丈	股下
4L	76~118	118	86
3L	72~114	114	83
LL	68~110	111	80
L	64~106	107	77
M	60~102	104	74
S	56~98	100	71

※4Lサイズの価格は2割増しとなります。

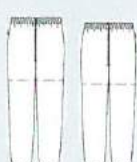
- 防護<低>
- リサイクル(ケミカル)
- 男性用



01:ホワイト
02:ブルー

FD303B

- 素材:ポリエステル100%
- サイズ:S~4L
- ウエスト総ゴム絞り
- 腰裏付き
- 裾口ゴム絞り
- 女性用



FD303B サイズテーブル (単位cm)

	ウエスト	ズボン丈	股下
4L	68~110	110	78
3L	64~106	107	76
LL	60~102	105	74
L	56~98	102	72
M	52~94	99	69
S	48~90	95	66

※4Lサイズの価格は2割増しとなります。

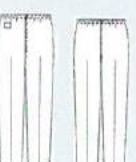
- 防護<低>
- リサイクル(ケミカル)
- 女性用



01:ホワイト

FH349C

- 素材:ポリエステル100%
- サイズ:S~4L
- ウエスト総ゴム絞り
- 男女共用



FH349C サイズテーブル (単位cm)

	ウエスト	ズボン丈	股下
4L	76~118	113	82
3L	72~114	110	79
LL	68~110	107	76
L	64~106	103	73
M	60~102	100	70
S	56~98	96	67

※4Lサイズの価格は2割増しとなります。

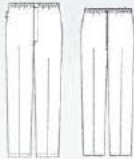
- 防護<低>
- リサイクル(ケミカル)
- ロープライス
- 男女共用



01:ホワイト
02:ブルー

FS312A

- 素材:ポリエステル100%
- 超制電素材使用
- サイズ:S~4L
- ウエスト総ゴム絞り
- 前ファスナー付
- 男性用



FS312A サイズテーブル (単位cm)

	ウエスト	ズボン丈	股下
4L	76~118	116	84
3L	72~114	112	81
LL	68~110	109	78
L	64~106	105	75
M	60~102	102	72
S	56~98	98	69

- 防塵<低>
- 超制電
- リサイクル(ケミカル)
- 男性用

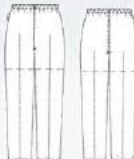
※4Lサイズの価格は2割り増しとなります。



01:ホワイト
02:ブルー

FS313B

- 素材:ポリエステル100%
- 超制電素材使用
- サイズ:S~4L
- ウエスト総ゴム絞り
- 腰裏付き
- 女性用



FS313B サイズテーブル (単位cm)

	ウエスト	ズボン丈	股下
4L	68~110	108	76
3L	64~106	105	74
LL	60~102	103	72
L	56~98	100	70
M	52~94	97	67
S	48~90	93	64

- 防塵<低>
- 超制電
- リサイクル(ケミカル)
- 女性用

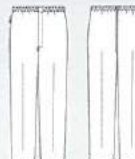
※4Lサイズの価格は2割り増しとなります。



03:グリーン

FF307C

- 素材:ポリエステル100%
- サイズ:S~4L
- ウエスト総ゴム絞り
- 前ファスナー付
- 裾口ゴム絞り
- 男女共用



FF307C サイズテーブル (単位cm)

	ウエスト	ズボン丈	股下
4L	76~118	117	84
3L	72~114	113	81
LL	68~110	109	78
L	62~106	105	75
M	57~102	100	71
S	53~98	96	68

- リサイクル(ケミカル)
- 男女共用

※4Lサイズの価格は2割り増しとなります。



01:ホワイト
02:ブルー

FH304A

- 素材:ポリエステル100%
- サイズ:S~4L
- ウエスト後ろ半ゴム絞り
- 前ファスナー付
- 男性用



FH304A サイズテーブル (単位cm)

	ウエスト	ズボン丈	股下
4L	80~108	116	84
3L	76~104	112	81
LL	72~100	109	78
L	68~96	105	75
M	64~92	102	72
S	60~88	98	69

- 防塵<低>
- リサイクル(ケミカル)
- 男性用

※4Lサイズの価格は2割り増しとなります。



01:ホワイト
02:ブルー

FH305B

- 素材:ポリエステル100%
- サイズ:S~4L
- ウエスト後ろ半ゴム絞り
- 前ファスナー付
- 腰裏付き
- 女性用



FH305B サイズテーブル (単位cm)

	ウエスト	ズボン丈	股下
4L	72~94	108	76
3L	68~90	105	74
LL	64~86	103	72
L	60~82	100	70
M	56~78	97	67
S	52~74	93	64

- 防塵<低>
- リサイクル(ケミカル)
- 女性用

※4Lサイズの価格は2割り増しとなります。



01:ホワイト

FZ982C

- 素材:ポリエステル100%
- サイズ:M~LL
- ウエスト総ゴム絞り
- 裾口フライス絞り
- 男女共用



FZ982C サイズテーブル (単位cm)

	ウエスト	ズボン丈	股下
LL	74~104	107	76
L	72~98	104	73
M	70~94	101	70

- 快適性配慮
- 男女共用